



پایاب | AYAB
کوثر | OWSAR





3
257
246
55
6
54
53
52
9
51
6
49
2
48
7
46
5
45
4
44
3
43
2
42
1
41
40
1
39
38
37
4
36
35
34
33
32
31
30
29
28
27
26
25
24
23
22
21
20
19
18
17
16
15
14
13
12
11
10
9
8
7
6
5
4
3
2
1
0

GFA

KB

H₃

TOK

TOK

TOK

TOK

TOK

TOK

TOK

TOK

TOK

TOK

TOK

TOK

TOK

TOK

TOK

TOK

TOK

TOK

TOK

TOK

TOK

TOK

TOK

TOK

TOK

TOK

TOK

TOK

TOK

TOK

TOK

TOK

TOK

TOK

TOK

TOK

TOK

TOK

TOK

TOK

TOK

TOK

TOK

TOK

TOK

TOK

TOK

TOK

TOK

TOK

TOK

TOK

TOK

TOK

TOK

TOK

TOK

TOK

TOK

TOK

TOK

TOK

TOK

TOK

TOK

TOK

TOK

TOK

TOK

TOK

TOK

TOK

TOK

TOK

TOK

TOK

TOK

TOK

TOK

TOK

TOK

TOK

TOK

TOK

TOK

TOK

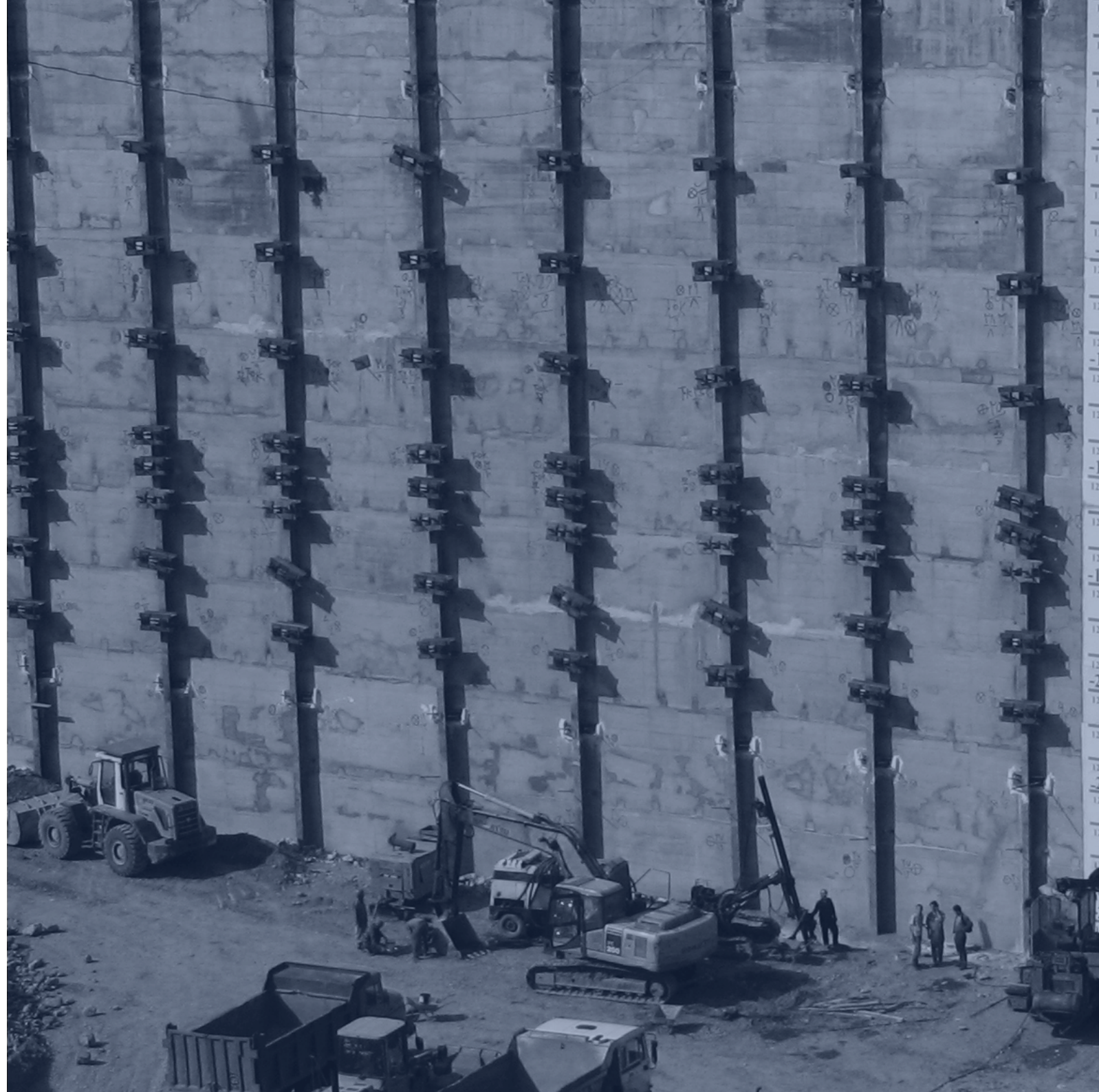
TOK

TOK

TOK

About Company

درباره شرکت



About company

Payab Kowsar Company, established and registered in Tehran in 1996 by managers experienced in major civil projects (dam and road construction), focuses on the design, consultation, and execution of large-scale construction operations such as dams, tunnels, various underground structures, and other buildings, with the strategic goal of utilizing domestic potential to achieve the country's independence and self-sufficiency.

معرفی شرکت

شرکت پایاب کوثر در سال ۱۳۷۵ تأسیس و در اداره ثبت شرکتها و مؤسسات غیر تجاری تهران به ثبت رسید. موضوع شرکت طراحی، مشاوره و اجرای عملیات ساختمانی نظیر سد، تونل، انواع سازه‌های زیرزمینی و انواع دیگر ابنیه است.

دست اندرکاران این شرکت که قبل از این در پروژه‌های بزرگ عمرانی از قبیل سدسازی و راهسازی در سطح کشور، مدیریت و سرپرستی داشته‌اند، با هدف استفاده از نیروهای مستعد و بالقوه کشور در جهت پیشبرد هرچه بیشتر میهن به سمت استقلال و خودکفایی و همچنین مشارکت عملی در پروژه‌های سازندگی و عمرانی کشور، اقدام به تأسیس شرکت پایاب کوثر نمودند.



This company, which had satisfactorily completed various tunneling projects since its inception by organizing technical and specialized personnel and procuring the necessary machinery and tools, was successfully qualified and ranked in the specialized field of tunnel construction in 1998 ,

According to the latest contractor qualification certificate in 2022 the company has been qualified by the country's Management and Planning Organization based on the following criteria: Grade 1 in Road and Transportation, Grade 1 in Water, Grade 2 in Building and Construction, Grade 5 in Installations and Equipment, and Grade 5 in Oil and Gas.

این شرکت که از بدو تأسیس، با سازماندهی نیروهای فنی و تخصصی و تدارک انواع ماشین‌آلات و ابزار لازم پروژه‌های تونل‌سازی مختلفی را به نحو مطلوب به پایان رسانیده بود، در سال ۱۳۷۷ موفق گردید بر اساس معیارهای سازمان برنامه و بودجه، در رشته اختصاصی احداث تونل تعیین صلاحیت و رتبه‌بندی شود.

طبق آخرین گواهینامه تعیین صلاحیت پیمانکاری در سال ۱۴۰۱ این شرکت بر اساس معیارهای سازمان مدیریت و برنامه‌ریزی کشور در پایه ۱ رشته راه و ترابری، پایه ۱ رشته آب، پایه ۲ رشته ساختمان و ابنیه، پایه ۵ رشته تأسیسات و تجهیزات و در پایه ۵ رشته نفت و گاز تعیین صلاحیت گردیده است.

پیام مدیرعامل | CEO Message

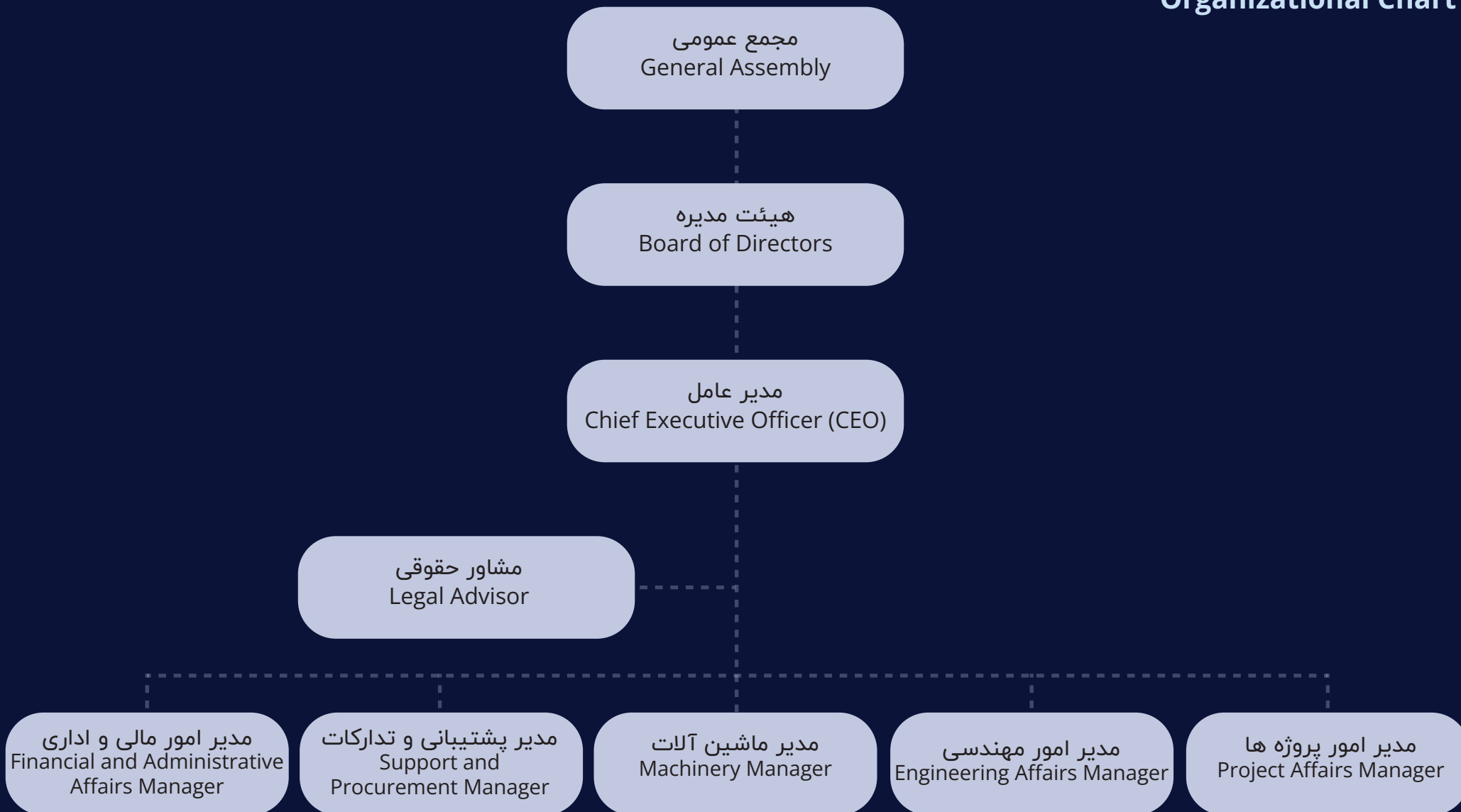
شرکت پایاب کوثر از زمان تأسیس خود در سال ۱۳۷۵، همواره مأموریت خود را بر خودکفایی ملی در بخش زیرساخت و توسعه متمرکز کرده است. ما با اتکا به تخصص در پروژه‌های حیاتی نظیر سد، تونل و راه، توانسته‌ایم رتبه‌های برتر کشوری (از جمله پایه ۱ راه و آب) را در بخش پیمانکاری کسب نماییم. امروز، با تکیه بر تجربه موفق در اجرای پروژه‌های پیچیده داخلی، به طور راهبردی برنامه گسترش فعالیت‌های خود را در منطقه آغاز کرده‌ایم. توان فنی، تجهیزات و تخصص ما در صادرات خدمات مهندسی به کشورهای همسایه، یک مزیت رقابتی قابل اتکا محسوب می‌شود. پایاب کوثر آماده است تا به عنوان یک پیمانکار و شریک مطمئن، در پروژه‌های عمرانی شما مشارکت نموده و متعهد به ارائه بالاترین سطح کیفیت و انتقال دانش فنی در چارچوب همکاری‌های منطقه‌ای است.

Payab Kowsar Company has consistently focused its mission on national self-sufficiency in the infrastructure and development sector since its establishment in 1996 (1375 SH). By relying on our expertise in critical projects such as dams, tunnels, and roads, we have managed to achieve top national contracting ranks (including Grade 1 in Road and Water). Today, building on our successful experience in executing complex domestic projects, we have strategically launched a program to expand our activities in the region. Our technical capacity, equipment, and expertise in exporting engineering services to neighboring countries are considered a reliable competitive advantage.

احمد اسکندری نصر
Ahmad Eskandari Nasr



نمودار سازمانی
Organizational Chart





تهران | Tehran

عملیات اجرایی سازه نگهدارنده گود مرکز تجاری مریم
عملیات اجرایی سازه نگهدارنده گود دیوان محاسبات
عملیات اجرایی تونل اتصال ما بین ساختمان های بانک مرکزی ج.ا.ا.
Execution of retaining structure for Maryam Commercial Center excavation
Execution of retaining structure for Court of Audit excavation
Execution of connecting tunnel between Central Bank buildings

قم | Qom

عملیات اجرایی تونل ما بین ایستگاه A1 و A2 قطار شهری قم
Execution of tunnel between Qom Urban Train stations A1 and A2

فارس | Fars

عملیات اجرایی تونل شهید باقری محور لامرد - خنج
عملیات اجرایی تونل شهدای خلیج فارس محور ارد - فداغ
عملیات اجرایی تکمیل ایستگاه 1 و 2 قطار شهری شیراز
تونل های سه گانه راه جایگزینی فیروزآباد
سد انحرافی لاغر
Execution of Shahid Bagheri Tunnel on Lamerd-Khonj axis
Execution of Persian Gulf Martyrs Tunnel on Ard-Fedagh axis
Completion of Stations 1 and 2 of Shiraz Urban Train
Triple tunnels of the Firouzabad alternative route
Laghar diversion dam

کهگیلویه و بویر احمد Kohgiluyeh and Boyer-Ahmad

حفاری و تحکیم در بخشهای بدنه سد، آبگیر و نیروگاه پروژه سد چمشیر
پوشش بتنی تونل دسترسی به نیروگاه چمشیر
حفاری و تحکیم تونل تخلیه کننده تحتانی انتهایی در سد چمشیر
Excavation and stabilization of dam body, intake, and power plant sections of Chamshir Dam project
Concrete lining of access tunnel to Chamshir Power Plant
Excavation and stabilization of outlet tunnel at Chamshir Dam

کردستان | Kurdistan

سیستم انحراف آب و ساختمانهای کمپ موقت سد چراغ ویس
Water diversion system and temporary camp buildings of Cheragh Veys Dam

هرمزگان | Hormozgan

تونل انحرافی سد سرنی
سد مخزنی فرغویه
Excavation and reinforcement of diversion tunnel of Sarni Dam
Farghooyeh Reservoir Dam

کرمانشاه | Kermanshah

تونل های انحراف آب سد و نیروگاه داربان
Water diversion tunnels of Daryan Dam and Power Plant



چهار محال بختیاری

Chaharmahal and Bakhtiari

مخزن ذخیره آب نیروگاه برقی آبی کوهرنگ ۲
تکمیل عملیات ذخیره آب نیروگاه برقی آبی کوهرنگ ۲
محوطه سازی و جمع آوری آب های سطحی نیروگاه کوهرنگ ۲
احداث تونل راه جایگزینی شهرکرد - ایذه طرح کارون ۴
سیستم انحراف آب سد مخزنی باباحیدر
Water storage reservoir of Kouhrang 2 hydroelectric plant
Completion of water storage operations of Kouhrang 2 hydroelectric plant
Landscaping and surface water collection of Kouhrang 2 plant
Construction of alternative road tunnel for Shahr-e Kord - Karun 4 project
Water diversion system of Baba Heydar reservoir dam

خوزستان | Khozestan

حفاری و گشاد سازی و تحکیم شفت ۳ و ۴ سد کارون ۳
تونل دسترسی به ده زیر کارون ۳
تونل تراز دسترسی به کابل هوایی کارون ۳
گالری شیرهای ورودی و تونل دسترسی به نیروگاه کارون ۳
Excavation, widening, and stabilization of shafts 3 and 4 of Karun 3 Dam
Access tunnel to Karun 3 dam toe
Level tunnel for aerial cable access at Karun 3
Valve gallery and access tunnel to Karun 3 Power Plant

آذربایجان شرقی | East Azerbaijan

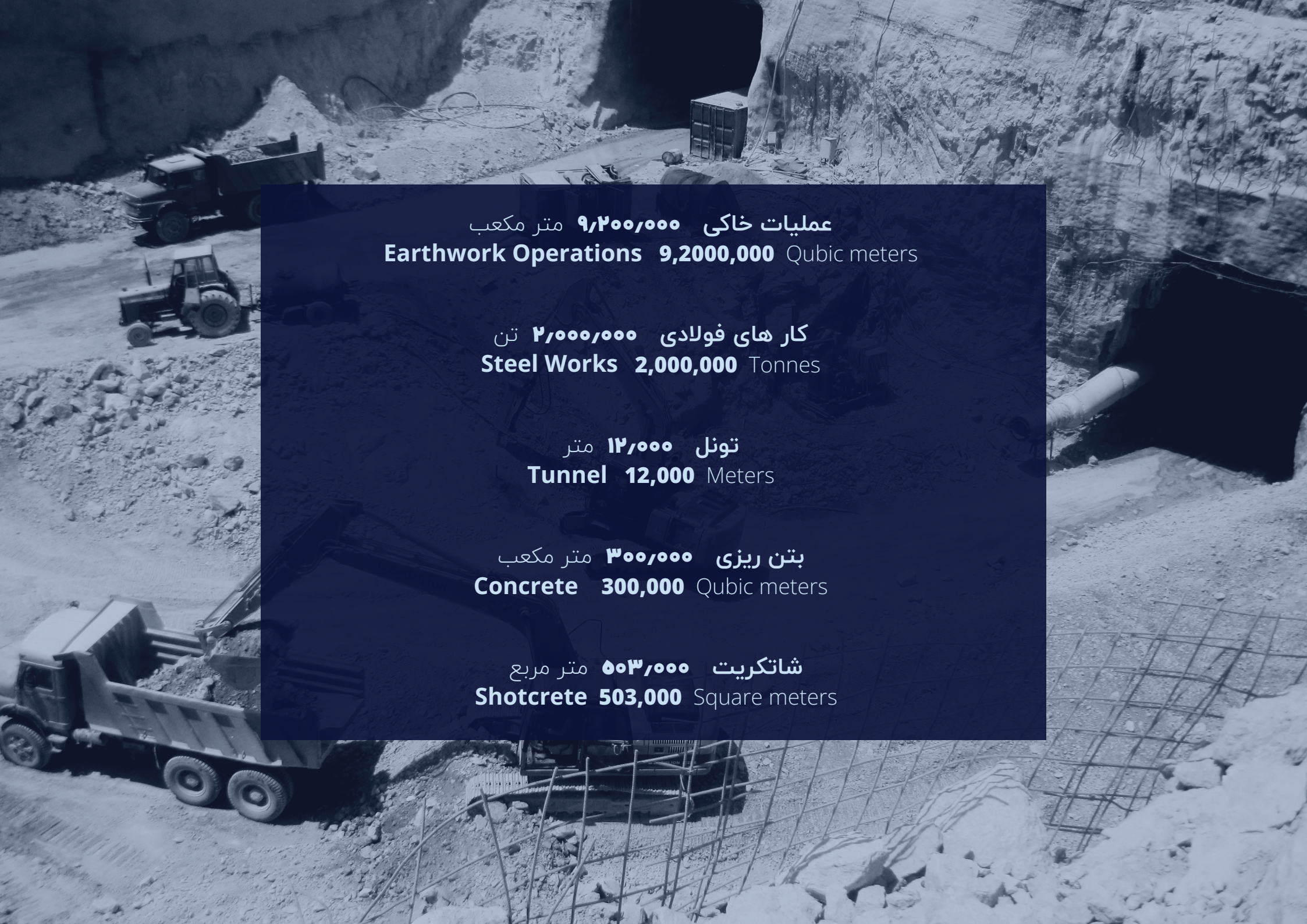
حفاری و تحکیم تونل انحراف سد استور
تونل جاده دسترسی سد استور
Excavation and reinforcement of diversion tunnel of Astor Dam
Access road tunnel of Astor Dam

اردبیل | Ardabil

عملیات حفاری تونل حیران
Drilling operations of Heyran Tunnel

ایلام | Ilam

احداث کانال اصلی عین خوش
باقیمانده عملیات اجرائی تونل آب بر نیروگاه سد سیمره
Construction of main Ain Khosh canal
Remaining works of water tunnel for Simereh Dam power plant



عملیات خاکی ۹,۲۰۰,۰۰۰ متر مکعب
Earthwork Operations 9,200,000 Qubic meters

کارهای فولادی ۲,۰۰۰,۰۰۰ تن
Steel Works 2,000,000 Tonnes

تونل ۱۲,۰۰۰ متر
Tunnel 12,000 Meters

بتن ریزی ۳۰۰,۰۰۰ متر مکعب
Concrete 300,000 Qubic meters

شاتکریت ۵۰۳,۰۰۰ متر مربع
Shotcrete 503,000 Square meters



In Progress Projects

پروژه های در دست اجرا





Remained Complementary works of Persian Gulf tunnel and lighting in Ard-Fadagh road

Employer: General Department of Roads and Urban Development of Larestan

Consulting engineers: Pasar Consulting Engineers

ادامه عملیات تکمیلی تونل شهدای خلیج فارس (بالنگستان)

کارفرما: اداره کل راه و شهرسازی لارستان

مشاور: مهندسین مشاور پاسار



60%





شرح پروژه | Project Overview

Persian gulf (Balangestan) Tunnel, with a length of 860 meters, is located on the Arad-Fadagh axis. The scope of the contract includes the excavation of the inlet and outlet portal trenches, followed by the completion of the tunnel excavation. The project is situated 7 km from Arad, along the main alignment.

تونل شهدای خلیج فارس (بالنگستان) به طول ۸۶۰ متر واقع در محور ارد-فداغ جهت کوتاه شدن مسیر و افزایش ایمنی و کاهش تصادفات با حذف گردنه صعب العبور است.

عملیات موضوع پیمان شامل ترانسه پرتال‌های ورودی و خروجی تونل و در ادامه پروژه تکمیل حفاری تونل در ۷ کیلومتری ارد و در امتداد محور اصلی است.



Project Details

Excavation : 54,000 m³
Shotcrete : 256.000 m²
Rebar Installation : 1100 tonnes
Tunnel Excavation : 6500 m³
Wire Mesh : 116 tons
Concrete Placement : 11.500 m³
Formwork Erection : 23.100 m²

جزئیات پروژه

خاکبرداری روباز: ۵۴ هزار متر مکعب
شاتکریت: ۲۵۶ هزار متر مربع
آرماتوربندی: ۱۱۰۰ تن
تونلکاری: ۶۵۰۰ متر مکعب
مش بندی : ۱۱۶ تن
بتن ریزی: ۱۱۵۰۰ متر مکعب
قالب بندی: ۲۳۱۰۰ متر مربع





Construction of the connecting tunnel between the Central Bank of Iran's buildings

Employer: Executive Office for Construction Projects of the Central Bank of Iran

Consulting engineers: Pejvak Tarh Iranian Consulting Engineers

عملیات اجرایی تونل ارتباطی فی مابین ساختمان های بانک مرکزی ج.ا.ی.

کارفرما: دفتر مجری طرح های ساختمانی بانک مرکزی جمهوری اسلامی ایران

مشاور: مهندسین مشاور پژواک طرح ایرانیان



70%





شرح پروژه | Project Overview

The underground facilities of the Central Bank of the Islamic Republic of Iran (CBI) include a 154-meter-long connecting tunnel and 240 meters of access ramps, collectively forming a vital network linking the main buildings. Beyond the core tunneling operations, the scope of this project encompasses complete final lining, finishing work, and the installation of all internal utilities

تأسیسات زیرزمینی بانک مرکزی جمهوری اسلامی ایران شامل یک تونل ارتباطی به طول ۱۵۴ متر است که به همراه ۲۴۰ متر رمپ (رمپ‌های دسترسی)، شبکه حیاتی اتصال ساختمان‌های اصلی را فراهم می‌آورد. این پروژه علاوه بر فعالیت‌های اصلی تونل‌سازی، شامل اجرای پوشش نهایی، نازک‌کاری و تأسیسات داخلی کامل است.



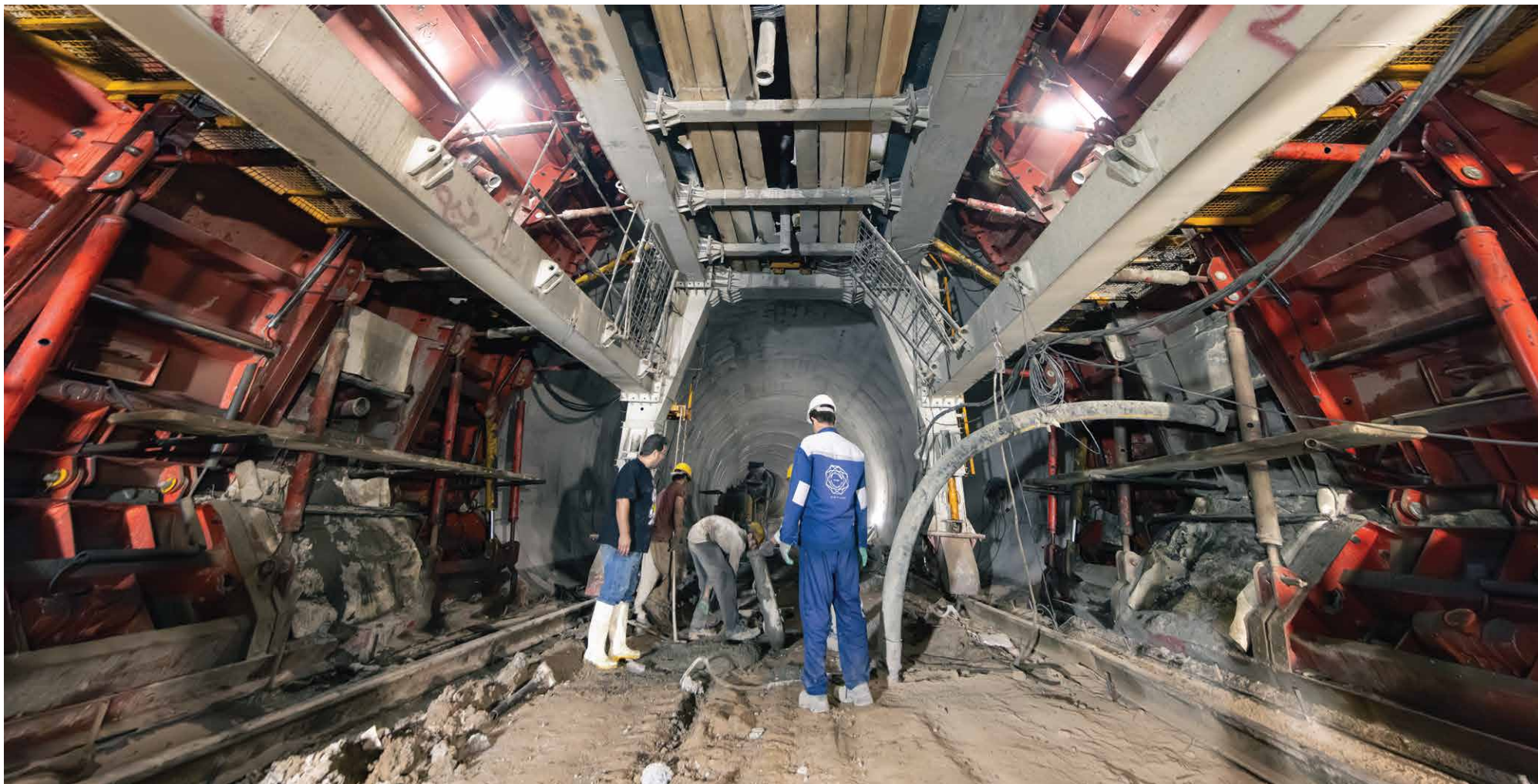
Project Details

Tunnel Excavation : 5,500 m³
Open-cut Excavation : 8,000 m³
Shotcrete : 75,000 m²
Reinforcement Installation : 326 tonnes
Steel Mesh Installation: 63 tonnes
Concrete Pouring : 1,140 m³
Formwork : 3,200 m²
Pile Drilling/Excavation : 1,000 m

جزئیات پروژه

حفاری تونل : ۵,۵۰۰ متر مکعب
حفاری روباز : ۸,۰۰۰ متر مکعب
شاتکریت : ۷۵,۰۰۰ متر مربع
آرماتوربندی : ۳۲۶ تن
مش‌بندی : ۶۳ تن
بتن‌ریزی : ۱۱۴۰ متر مکعب
قالب‌بندی : ۳,۲۰۰ متر مربع
حفاری شمع : ۱,۰۰۰ متر طول





The Connecting Tunnel Construction between Stations between A1 and A2

Employer: Qom Urban Railway Organization

Consulting engineers: Rahsaz Tarh Consulting Engineers

عملیات اجرایی تونل ما بین ایستگاه های A1 و A2 قطار شهری قم

کارفرما: سازمان قطار شهری قم

مشاور: مهندسین مشاور رهساز طرح



60%





شرح پروژه | Project Overview

Qom Metro Line 1 is an inner-city line in the city of Qom and one of the urban rail routes of the Qom Metro system, which is situated along the North-South axis of Qom.

The subject of this contract encompasses the excavation (drilling) and concrete lining execution for the tunnel between A1 Station (Jamkaran Mosque) and A2 Station (Baqiyatallah Square), spanning a length of approximately 1,900 meters using the Conventional Method (NATM).

خط ۱ متروی قم یک خط درون‌شهری در شهر قم و یکی از مسیرهای قطارشهری سیستم متروی قم است که در امتداد محور شمالی-جنوبی قم قرار دارد. موضوع این پیمان شامل حفاری و اجرای پوشش تونل مابین ایستگاه A1 (مسجد جمکران) و ایستگاه A2 (میدان بقیه الله) به طول حدودی ۱۹۰۰ متر به روش سنتی (NATM) می باشد.

Project Details

Tunnel Excavation : 128,000 m³
Tunnel Lattice Girders 1,926 tonnes
Tunnel Steel Hoops : 32 tonnes
Mesh Reinforcement : 896 tonnes
Shotcrete : 12,500 m³
Concrete Pouring : 24,000 m³
Formwork : 36,500 m²
Reinforcement : 2,600 tonnes

جزئیات پروژه

حفاری تونل اصلی : ۱۲۸/۰۰۰ مترمکعب
لتیس تونل اصلی : ۱۹۲۶ تن
کلاف بندی تونل اصلی : ۳۲ تن
مش بندی تونل : ۸۹۶ تن
شاتکریت : ۱۲/۵۰۰ متر مکعب
بتن ریزی : ۲۴/۰۰۰ متر مکعب
قالب بندی : ۳۶/۵۰۰ متر مربع
آرماتوربندی : ۲۶۰۰ تن





Key Projects

پروژه های کلیدی





Execution of the First Section of the Lamerd-Khonj

Employer: General Department of Roads and Urban Development of Larestan

Consulting engineers: Farashar asia Consulting Engineers

عملیات اجرایی قطعه اول محور لامرد-خنج

کارفرما: اداره کل راه و شهرسازی لارستان

مشاور: مهندسین مشاور فراشار آسیا



شرح پروژه | Project Overview

The Lamerd-Khonj roadway is located in the south of Fars Province, within Lamerd County. The entire project route extends from Lamerd to Khonj County. The scope of work assigned to this company covers the first section of the roadway, from Lamerd to Ahsham, spanning from kilometer 000+0 to kilometer 600+18. This section includes a single tunnel with a length of 2,650 meters. The construction of the Lamerd-Ahsham roadway covers a total length of 18.6 kilometers.

راه محور لامرد-خنج در جنوب استان فارس، شهرستان لامرد قرار دارد. مسیر کل طرح از لامرد تا شهرستان خنج است. عملیات موضوع پیمان این شرکت قطعه اول محور حد فاصل شهرستان لامرد تا احشام از کیلومتر ۰+۰۰۰ تا ۱۸+۶۰۰ است. در این قطعه یک رشته تونل به طول ۲,۶۵۰ متر قرار دارد. احداث راه محور لامرد-احشام به طول ۱۸,۶ کیلومتر

Project Details

Open-cut Excavation : 120,000 m³
Tunnel Length : 2,650 m
Excavation : 300,000 m³
Formwork : 151,000 m²
Concrete Placement : 50,000 m³
Fiber Shotcrete : 12,000 m³
Steel Works : 2,500 tonnes
Subbase : 40,000 m³
Base Course : 37,000 m³
Asphalt : 72,000 tonnes

جزئیات پروژه

خاکبرداری روباز: ۱۲۰,۰۰۰ متر مکعب
طول تونل: ۲,۶۵۰ متر
حفاری زیرزمینی: ۳۰۰,۰۰۰ متر مکعب
قالب‌بندی: ۱۵۱,۰۰۰ متر مربع
بتن‌ریزی: ۵۰,۰۰۰ متر مکعب
شاتکریت الیافی: ۱۲,۰۰۰ متر مکعب
کارهای فولادی: ۲,۵۰۰ تن
زیر اساس: ۴۰,۰۰۰ متر مکعب
اساس: ۳۷,۰۰۰ متر مکعب
آسفالت: ۷۲,۰۰۰ تن





Executive Operations of Stations one & two of Shiraz Urban Railway Line one

Employer: Shiraz Urban Railway Organization

Consulting engineers: Rahsaz Tarh Consulting Engineers

عملیات اجرایی ایستگاه های ۱ و ۲ خط ۱ قطار شهری شیراز

کارفرما: سازمان قطار شهری شیراز

مشاور: مهندسین مشاور مونکو ایران





شرح پروژه | Project Overview

Stations 1 and 2 of the Shiraz urban railway are located in Gol-e-Sorkh Square and Modarres Boulevard in this city.

The scope of work includes: Completion of the remaining executive operations of the building, electrical and mechanical installations of the station, and access galleries and entrances related to Shahid Dastgheib Station (1) and Shahid Dowran Station (2), and execution of civil, structural, architectural, electrical, and mechanical operations related to the galleries and entrances of Shahid Dowran Station.

ایستگاههای ۱ و ۲ خط یک قطار شهری شیراز در میدان گل سرخ و بلور مدرس این شهر واقع شده است.

شرح کار عبارت است از: اتمام عملیات اجرایی باقیمانده ابنیه، تاسیسات برقی و مکانیکی ایستگاه و گالریهای دسترسی و ورودیهای مربوط به ایستگاه شهید دستغیب (۱) و شهید دوران (۲) و اجرای عملیات سازه، معماری، تاسیسات برقی و مکانیکی گالریها و ورودیهای مربوطه ایستگاه شهید دوران.



Project Details

Steel Structure: 70 ton
Rebar (Reinforcement): 340 tonnes
Concreting: 5,500 m³
Sandwich Panels: 2,000 m²
Aluminum False Ceiling: 1,600 m²
Stone Work: 3,500 square meters
Electrical and Mechanical
Installation Works : 18700 m²

جزئیات پروژه

اسکلت فلزی : ۷۰ تن
آرماتور بندی : ۳۴۰ تن
بتن ریزی : ۵۵۰۰ متر مکعب
ساندویچ پانل : ۲۰۰۰ مترمربع
سقف کاذب آلومینیومی : ۱۶۰۰ متر مربع
کار های سنگی : ۳۵۰۰ متر مربع
کار های تاسیسات
برقی و مکانیکی : ۱۸۷۰۰ متر مربع





Design and Execution of the Retaining Structure for the Maryam Commercial Complex

Employer: Naji Sazan Amin Company

Partner Consultant: Tose'e Paydar Engineering Management Company

طراحی و اجرای سازه نگهدارنده مجتمع تجاری مریم

کارفرما: شرکت ناجی سazan امین

مشاور همکار: شرکت مدیریت مهندسی توسعه پایدار



Project Overview | شرح پروژه

The procurement and transport of materials, execution of excavation operations, temporary shoring (retaining structure), and wall demolition for the Maryam Commercial Complex project, located in Tehran, Siouti Street, between Shahid Shoosh Street and Seoul Street

تهیه و حمل مصالح انجام عملیات خاکبرداری، طراحی و اجرای سازه نگهدارنده موقت گودبرداری پروژه مجتمع تجاری مریم واقع در تهران، خیابان شریعتی، خیابان پلیس، نبش خیابان سروش



Project Details

Excavation: 128,000 m³
Shoring Length (Tandem): 30/000 m
Rebar/Reinforcements : 200 tonnes
pile : 3500 m
Excavation Depth : 30 m
Retaining Structure : 13/380 m³
Concrete : 10/000 m³

جزئیات پروژه

خاکبرداری : ۳۶۰/۵۰۰ مترمکعب
طول مهار (تاندوم): ۳۰/۰۰۰ متر طول
آرماتوربندی سازه موقت: ۲۰۰ تن
شمع : ۳۵۰۰ متر طول
ارتفاع گود : ۳۰ متر
سازه نگهدارنده موقت : ۱۳/۳۸۰ مترمربع
بتنریزی: ۱۰/۰۰۰ متر مربع





**Design and Execution of the Retention System
and Excavation for the National Audit Court Building**

Employer: IRAN National Audit Office

**طرحی و اجرای سازه نگهدارنده و گودبرداری
ساختمان دیوان محاسبات کشور**

کارفرما: دیوان محاسبات کشور





شرح پروژه | Project Overview

Procurement and transportation of materials, execution of excavation works, and the design and construction of the retaining structure for the excavation wall using the nailing method, as part of the Development Project of the Supreme Audit Court Building, located in Tehran, Kurdistan Expressway, East Brazil Street.

تهیه و حمل مصالح، انجام عملیات خاکبرداری، طراحی و اجرای سازه نگهدارنده دیواره گود به روش نیلینگ، پروژه طرح توسعه ساختمان دیوان محاسبات کشور واقع در تهران، بزرگراه کردستان، خیابان برزیل شرقی



Project Details

Tunnel Excavation : 360,000 m³
Earthwork : 320,000 m³
Wire Mesh : 100 tones
Shotcrete : 25,000 m²
Framing : 55 tones
Tie Rods/Anchors : 10 tonnes
Rebar/Reinforcement : 1,300 tonnes
Formwork : 16,000 m²
Concreting : 18,000 m³
Grouting : 5,000 m²

جزئیات پروژه

حفاری تونل : ۳۶۰/۰۰۰ مترمکعب
خاکبرداری و سنگبرداری : ۳۲۰/۰۰۰ متر مکعب
وایر مش : ۱۰۰ تن
شاتکریت : ۲۵/۰۰۰ متر مربع
قابگذاری : ۵۵ تن
میل مهاری : ۱۰ تن
آرماتوربندی : ۱۳۰۰ تن
قالببندی : ۱۶/۰۰۰ متر مربع
بتنریزی : ۱۸/۰۰۰ متر مکعب
حفاری تحکیمی و تماسی : ۵/۰۰۰ متر طول





Executive Operations of the Diversion System for the Sarnai Storage Dam

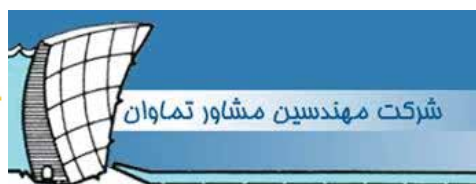
Employer: Iran Water and Power Resources Development Company - Hormozgan Regional Water Company

Consulting engineers: Tamavan Consulting Engineers

عملیات اجرایی سیستم انحراف سد مخزنی سرنی

کارفرما: شرکت توسعه منابع آب و نیروی ایران - شرکت آب منطقه ای هرمزگان

مشاور: مهندسين مشاور تماوان





شرح پروژه | Project Overview

The Sarnai Storage Dam is located in Hormozgan Province, 35 kilometers southeast of Minab County.

The scope of work includes the excavation and lining of one tunnel with an internal diameter of 8.5 meters and a length of 280 meters, along with other structures, water intake (impoundment) and deep discharge, and the construction of 450 square meters of the operation building.

سد مخزنی سرنی در استان هرمزگان و ۳۵ کیلومتری جنوب شرقی شهرستان میناب واقع شده است.

شرح کار عبارت است از حفاری و لاینینگ یک رشته تونل به قطر داخلی ۸/۵ متر و به طول ۲۸۰ متر، به همراه سایر سازه‌ها، آبرگیری و تخلیه عمقی و اجرای ۴۵۰ متر مربع ساختمان بهره‌برداری.



Project Details

Tunnel Excavation : 36,000 m³

Excavation : 320,000 m³

Rainforcement : 1,300 tonnes

Mesh Reinforcement : 100 tonnes

Shotcrete : 25,000 m³

Concrete Pouring : 18,000 m³

Formwork : 16,000 m²

جزئیات پروژه

حفاری تونل اصلی : ۳۶/۰۰۰ مترمکعب

خاکبرداری : ۳۲۰/۰۰۰ متر مکعب

آرماتور بندی : ۱۳۰۰ تن

مش بندی تونل : ۱۰۰ تن

شاتکریت : ۲۵/۰۰۰ متر مربع

بتن ریزی : ۱۸/۰۰۰ متر مکعب

قالب بندی : ۱۶/۰۰۰ متر مربع





Executive Operations of the Diversion System for the Darian Dam and Power Plant

Employer: Iran Water and Power Resources Development Company

Consulting engineers: Mahab Ghodss Consulting Engineers

عملیات اجرایی سیستم انحراف سد و نیروگاه داریان

کارفرما: شرکت توسعه منابع آب و نیروی ایران

مشاور: مهندسین مشاور مهتاب قدس





شرح پروژه | Project Overview

The Darian Dam and Power Plant are located in Kermanshah Province, 150 kilometers northwest of Kermanshah and 25 kilometers west of Paveh County. This project includes two tunnels with a combined length of 2,003 meters, an internal diameter of 8 meters, and a horseshoe-shaped excavation and circular lining

سد و نیروگاه داریان در استان کرمانشاه ۱۵۰ کیلومتری شمال غربی کرمانشاه و ۲۵ کیلومتری غرب شهرستان پاوه واقع شده است. این پروژه شامل دو رشته تونل به طول ۹۸۵ و ۱۰۱۸ متر جمعا ۲۰۰۳ متر به قطر داخلی ۸ متر و شکل حفاری نعل اسبی و لاینینگ دایره ای است .



Project Details

Tunnel Excavation : 170,000 m³
 Shotcrete : 35,000 m²
 Wire Mesh : 235 tonnes
 Framing : 108 tones
 Excavation : 600,000 m³
 Tie Rods/Anchors : 235 tonnes
 Rebar/Reinforcement : 3,200 tonnes
 Formwork : 70,000 m²
 Concreting : 55,000 m³
 Access Road to Dam Crest : 4 km
 Operation Building : 5,000 m²
 Grouting : 40,000 m
 Cutoff Wall : 1,350 m²

جزئیات پروژه

حفاری تونل: ۱۷۰,۰۰۰ مترمکعب
 شاتکریت: ۳۵,۰۰۰ متر مربع
 وایر مش: ۲۳۵ تن
 قاب‌گذاری: ۱۰۸ تن
 خاکبرداری و سنگبرداری: ۶۰۰,۰۰۰ متر مکعب
 میل مهاری: ۲۳۵ تن
 آرماتوربندی: ۳۲۰۰ تن
 قالب بندی: ۷۰,۰۰۰ متر مربع
 بتن ریزی: ۵۵,۰۰۰ متر مکعب
 راه دسترسی به تاج سد: ۴ کیلومتر
 ساختمان بهره‌برداری و کمپ: ۵,۰۰۰ متر مربع
 حفاری تحکیمی و تماسی: ۴۰,۰۰۰ متر طول
 دیوار آب‌بند: ۱۳۵۰ متر مربع





Construction of the Tunnel on the Karun 4 Dam Alternative Road

Employer: Iran Water and Power Resources Development Company

Consulting engineers: Mahab Ghodss Consulting Engineers

احداث تونل در جاده جایگزین سد کارون ۴

کارفرما: شرکت توسعه منابع آب و نیروی ایران

مشاور: مهندسين مشاور معاب قدس





Project Overview | شرح پروژه

The Karun 4 Dam project involves building a 1,270-meter tunnel near Shahrekord to divert the existing Shahrekord-Izeh road away from the dam site. The work includes excavation, stabilization, and full concrete lining of the tunnel, plus related road construction.

محل احداث سد مخزنی و نیروگاه کارون ۴ در ۱۸۰ کیلومتری جنوب غربی شهرکرد در استان چهارمحال و بختیاری است. هدف از احداث این تونل، انحراف راه فعلی شهرکرد-ایذه است که از محل احداث سد کارون ۴ می‌گذرد. احداث تونل در جاده جایگزین کارون ۴ شامل: حفاری تحکیم، عملیات فولادی، قالب‌بندی، بتن‌ریزی تونل به طول ۱۲۷۰ متر، حفاری، تسطیح و رگلاژ جاده به طول ۵۰۰ متر مطابق نقشه‌ها و مشخصات فنی.



Project Details

Tunnel Length : 1,270 m
Tunnel Diameter : 11 m
Gallery Length : 145 m
Concreting : 26,000 m³
Open-pit Earthwork : 600,000 m³
Formwork : 26,000 m²
Rebar/Reinforcement : 700 tonnes
Excavation : 115,000 m³
Shotcrete : 25,500 m²
Mesh : 205 tonnes

جزئیات پروژه

طول تونل: ۱,۲۷۰ متر
قطر تونل: ۱۱ متر
طول گالری: ۱۴۵ متر
بتن‌ریزی: ۲۶,۰۰۰ متر مکعب
عملیات خاکی رو باز: ۶۰۰,۰۰۰ متر مکعب
قالب‌بندی: ۲۶,۰۰۰ مترمربع
آرماتوربندی: ۷۰۰ تن
حفاری زیرزمینی: ۱۱۵,۰۰۰ متر مکعب
شاتکریت: ۲۵,۵۰۰ متر مربع
مش بندی: ۲۰۵ تن





Construction of the Reservoir and Landscaping (Site Development) for the Kuhrang 2 Power Plant

Employer: Iran Water and Power Resources Development Company

Consulting engineers: Moshanir Consulting Engineers

احداث مخزن و محوطه سازی نیروگاه کوهرنگ ۲

کارفرما: شرکت توسعه منابع آب و نیروی ایران

مشاور: مهندسين مشاور مشانير





Project Overview | شرح پروژه

The Kuhrang 2 Hydroelectric Power Plant (40 MW installed capacity) is located near Chelgerd in Chaharmahal and Bakhtiari Province. Its main components include the Power Plant, the Water Storage Reservoir, the Water Diversion System, the Intake Facilities and Bottom Outlet, the Headwater Supply, the Penstocks and Manifold, and the Tailrace Route.

نیروگاه برق‌آبی کوهرنگ ۲ (با ظرفیت نصب‌شده ۴۰ مگاوات) در نزدیکی چلگرد در استان چهارمحال و بختیاری واقع شده است. اجزای اصلی این مجموعه شامل ساختمان نیروگاه، مخزن ذخیره آب، سیستم انحراف آب، تأسیسات آبگیر و تخلیه‌کننده تحتانی، سامانه تأمین آب، لوله‌های تحت فشار (پنستاک) و مانیفولد (چندراهه)، و مسیر پایاب است.



Project Details

Excavation : 50,000 m³
Embankment/Earthfill : 410,000 m³
Concrete : 23,000 m³
Reinforcement : 420 tonnes
Formwork : 10,500 m³

جزئیات پروژه

خاکبرداری : ۵۰/۰۰۰ مترمکعب
خاکریزی : ۴۱۰/۰۰۰ متر مکعب
بتن ریزی : ۲۳/۰۰۰ متر مکعب
آرماتور بندی : ۴۲۰ تن
قالب بندی : ۱۰/۵۰۰ متر مربع





Construction of the Ain Khosh Main Canal

Employer: Ilam Regional Water Company

Consulting engineers: Mahab Ghodss Consulting Engineers

احداث كانال اصلي عين خوش

كارفرما: شركت آب منطقه ای ایلام

مشاور: مهندسين مشاور مهتاب قدس





Project Overview | شرح پروژه

The Ain Khosh Main Canal, located south of Ain Khosh village and west of Dasht-e Abbas, is part of the Ain Khosh-Fakkeh Irrigation and Drainage Network. This canal has a total length of approximately 15.3 kilometers, a base width of 2 meters, and a total height of about 1.6 meters.

كانال اصلی دشت عین خوش که از اجزای طرح شبکه آبیاری و زهکشی عین خوش-فکه است در غرب دشت عباس و جنوب روستای عین خوش واقع شده است.

طول کلی آن حدود ۳/۱۵ کیلومتر و عرض کف آن ۲ متر و ارتفاع کل آن حدود ۱/۶ متر است.



Project Details

Open-pit Earthwork : 585,060 m³
Canal Excavation : 252,650 m³
Formwork : 16,340 m²
Rebar/Reinforcement : 423 tonnes
Cast-in-Place Concrete 15,630 m³
Canal Lining (Concrete) 10,720 m³
Waterstop : 1,006 m

جزئیات پروژه

عملیات خاکی روباز: ۵۸۵,۰۶۰ متر مکعب
کانال کنی: ۲۵۲,۶۵۰ متر مکعب
قالب بندی: ۱۶,۳۴۰ متر مربع
میلگرد: ۴۲۳ تن
بتن درجا: ۱۵,۶۳۰ متر مکعب
لاینینگ کانال: ۱۰,۷۲۰ متر مکعب
واتر استاپ: ۱,۰۰۶ متر طول





Executive Operations of the Water Tunnel for Seimareh Dam

Employer: Iran Water and Power Resources Development Company

Consulting engineers: Mahab Ghodss Consulting Engineers

عملیات اجرایی تونل آب بر سد سیمره

کارفرما: شرکت توسعه منابع آب و نیروی ایران

مشاور: مهندسین مشاور مهتاب قدس





Project Overview | شرح پروژه

The scope of work covers the complete implementation of the Seimareh Dam Power Plant's water conveyance system (tunnel, shaft, and surge tank) including excavation and lining; rehabilitation of the main bridge and employer buildings; conducting rock mechanics tests; and the installation of specialized M&E equipment (instrumentation and switchgear), alongside site preparation and closure.

عملیات اجرایی (حفاری، تحکیم، بتن ریزی جدار تونل و سایر عملیات مرتبط) تونل آب بر نیروگاه سد سیمره (شامل تونل و شفت و مخزن ضربه گیر)، عملیات بازسازی پل اصلی نیروگاه، انجام آزمایشات مکانیک سنگ، تعمیر و بازسازی ساختمان های کارفرما، ابزار دقیق، تجهیزات سویچ گیر به همراه عملیات تجهیز و برچیدن کارگاه



Project Details

Tunnel Excavation : 71,000 m³
Reinforcement : 1,700 tonnes
Mesh Reinforcement : 119 tonnes
Shotcrete : 92,000 m²
Grouting : 6,000 tonnes
Concrete Pouring : 18,400 m³
Formwork : 28,000 m²

جزئیات پروژه

حفاری : ۷۱,۰۰۰ مترمکعب
آرماتور بندی : ۱,۷۰۰ تن
مش بندی : ۱۱۹ تن
شاتکریت : ۹۲,۰۰۰ متر مربع
تزریق : ۶,۰۰۰ تن
بتن ریزی : ۱۸,۴۰۰ متر مکعب
قالب بندی : ۲۸,۰۰۰ متر مربع





Construction of the Farghouyeh Storage Dam

Employer: Hormozgan Agricultural Jihad (Organization)

Consulting engineers: Tamavan Consulting Engineers

احداث سد مخزنی فرغویه

کارفرما: جهاد کشاورزی هرمزگان

مشاور: مهندسین مشاور تماوان





شرح پروژه | Project Overview

The Farghoyeh Storage Dam is a 25-meter high, rockfill structure with a clay core, located 86 km southeast of Hajiabad in Hormozgan Province, Iran. It has a reservoir capacity of 7 million m³ and a 270-meter crest. The company is responsible for building the embankment body, spillway, diversion culvert, and all related facilities.

سد مخزنی فرغویه در شمال استان هرمزگان منطقه جنوب شرقی حاجی‌آباد و در ۸۶ کیلومتری شهر حاجی‌آباد واقع است.
طول تاج سد ۲۷۰ متر و ارتفاع سد ۲۵ متر و عرض تاج ۸ متر و حجم بدنه سد ۳۵۶۰۰۰ متر مکعب و حجم مخزن سد ۷ میلیون متر مکعب است. سرریز آن آزاد بتنی و سیستم انحراف آن کالورت بتنی به طول ۲۰۰ متر است
احداث بدنه خاکی سنگریزه‌ای با هسته رسی، سرریز، سیستم انحراف، (کالورت) بند انحرافی کانال انتقال آب و تاسیسات وابسته به عهده این شرکت است.



Project Details

Open-pit Earthwork : 398,720 m³
Formwork : 23,230 m²
Concreting : 19,430 m³
Waterstop : 6,400 m
Wire Mesh : 7 tonnes
Shotcrete : 1,000 m²
Drilling (for rock/grouting) : 3,900 m
Rebar/Reinforcement : 770 tonnes
Grouting/Injection : 3,900 m

جزئیات پروژه

عملیات خاکی روباز : ۳۹۸/۷۲۰ متر مکعب
قالب‌بندی : ۲۳/۲۳۰ متر مربع
بتن‌ریزی: ۱۹/۴۳۰ متر مکعب
واتر استاپ: ۶/۴۰۰ متر طول
وایر مش: ۷ تن
شاتکریت: ۱/۰۰۰ متر مربع
چالزنی: ۳/۹۰۰ متر طول
میلگرد : ۷۷۰ تن
تزریق: ۳/۹۰۰ متر طول





**Executive Operations for the Access Tunnels and Grouting Galleries
of the Chamshir Dam and Power Plant**

Employer: Sabir Dam and Irrigation Facilities Construction Company

Consulting engineers: Mahab Ghodss Consulting Engineers

**عملیات اجرایی تونل های دسترسی و گالری های تزریق
سد و نیروگاه چمشیر**

کارفرما: شرکت ساختمان سد و تاسیسات آبیاری سابیر

مشاور: مهندسین مشاور مهتاب قدس





شرح پروژه | Project Overview

The Chamshir Dam and Power Plant is located in Kohgiluyeh and Boyer-Ahmad Province (38 kilometers from Gachsaran). The executive operations include extensive excavation and stabilization (about 1.5 million m³ for the dam body, intake, and powerhouse. Additionally, the excavation and stabilization of five specialized tunnels and galleries (including the bottom outlet) with a length of 1,015 meters have been completed. The final phase involves the execution of concrete lining for the access tunnels and galleries, covering a length of 1,200 meters, which includes all related tasks from cleaning and rebaring to concreting.

سد و نیروگاه چمشیر در استان کهگیلویه و بویراحمد (۳۸ کیلومتری گچساران) قرار دارد. عملیات اجرایی شامل حفاری و تحکیم گسترده (حدود ۱/۵ میلیون متر مکعب) برای بدنه سد، آبگیر و نیروگاه است. علاوه بر این، حفاری و تحکیم ۵ تونل و گالری تخصصی (از جمله تخلیه‌کننده تحتانی) به طول ۱/۰۱۵ متر انجام شده است. فاز نهایی شامل اجرای پوشش بتنی (لاینینگ) تونل‌های دسترسی و گالری‌ها به طول ۱/۲۰۰ متر است که کلیه امور مرتبط از تمیزکاری و آرماتوربندی تا بتن‌ریزی را در بر می‌گیرد.



Project Details

Open-pit Earthwork : 1,500,000 m³
Tunnel Excavation : 30,000 m³
Formwork : 32,450 m²
Rebar/Reinforcement : 1,640 tonnes
Cast-in-Place Concrete : 15,630 m³
Wire Mesh : 50 tonnes

جزئیات پروژه

عملیات خاکی روباز: ۱/۵۰۰/۰۰۰ متر مکعب
حفاری تونل : ۳۰/۰۰۰ متر مکعب
قالب‌بندی: ۳۲/۴۵۰ متر مربع
میلگرد: ۱/۶۴۰ تن
بتن درجا: ۱۵/۶۳۰ متر مکعب
مش: ۵۰ تن





Execution of Karun 3 Dam Auxiliary Structures

Employer: Iran Water and Power Resources Development Company

Consulting engineers: Mahab Ghodss Consulting Engineers

عملیات اجرایی سازه های جانبی سد کارون ۳

کارفرما: شرکت توسعه منابع آب و نیروی ایران

مشاور: مهندسین مشاور مهتاب قدس





شرح پروژه | Project Overview

The project involves the execution of Karun 3 Dam auxiliary structures, where Payab Kowsar Company is responsible for the excavation and support of critical underground facilities, including Gate Shafts 3 and 4, access tunnels to the powerhouse and water conveyance tunnels, a section of Bifurcation No. 1, Intake Tunnel No. 1, the intake valve access gallery, and the access tunnel to the (Deh zir).

این پروژه شامل حفاری و تحکیم گیت شفت ۳ و ۴ و تونل های دسترسی به نیروگاه ، حفاری و تحکیم قسمتی از تونل های آب بر و تونل های دسترسی به آب بر ها ، حفاری و تحکیم قسمتی از بیفورکیشن شماره ۱ ، حفاری و تحکیم تونل آب گیر شماره ۱ به همراه حفاری و تحکیم گالری دسترسی شیر ورودی و همچنین تونل دسترسی به ده زیر می باشد .

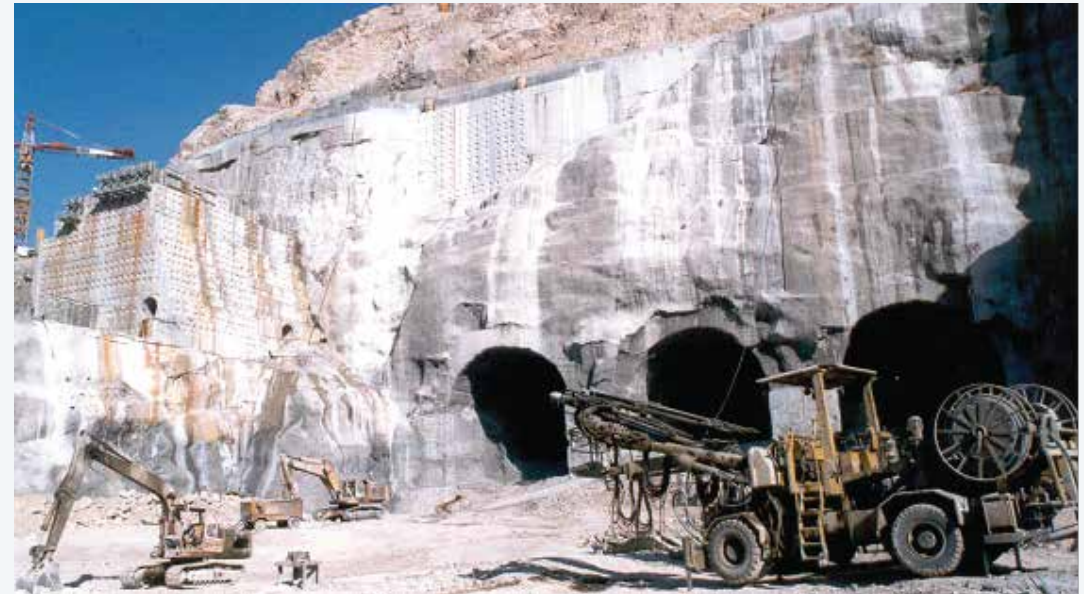


Project Details

Underground Excavation : 136,000 m³
Open-cut/Open-pit
Excavation : 48,000 m³
Installed Bolts
(Rock bolts/Anchor bolts) : 92,000 m
Steel Mesh Installation : 115 tonnes
Shotcrete : 64,000 m²

جزئیات پروژه

حفاری زیرزمینی: ۱۳۶/۰۰۰ متر مکعب
حفاری روباز : ۴۸/۰۰۰ متر مکعب
بولت نصب شده: ۹۲/۰۰۰ متر
مش بندی: ۱۱۵ تن
شاتکریت: ۶۴/۰۰۰ متر مربع







Projects Charts

جداول پروژه ها



پروژه‌های انجام شده شرکت

ردیف	شرح پروژه	محل پروژه	حجم عملیات	تاریخ شروع	مدت اولیه پیمان	تاریخ خاتمه	عملیات خاکی روباز	عملیات خاکی زیرزمینی	عملیات بتنی فالبندی	عملیات بتنی آرماتوربندی
۱	تکمیل ایستگاه های ۱ و ۲ خط ۱ قطار شهری شیراز	شهر شیراز	دو ایستگاه مترو به مساحت ۱۰/۰۰۰ مترمربع	۱۳۹۳/۱۱/۱۲	۱۲ ماه	۱۳۹۸/۰۲/۰۹	عملیات ابنیه به همراه تاسیسات مکانیکی و برقی	۲۰۰۰ مترمربع نصب ساندویچ پانل ۱/۶۰۰ مترمربع سقف کاذب آلومینیومی ۳/۵۰۰ مترمربع کارهای سنگی	۵/۵۰۰ متر مکعب بتن ۳۴۱ تن آرماتور ۷۰ تن اسکلت	
۲	عملیات اجرایی تونل شمالی محور اردبیل -آستارا به انضمام اتصال به وضعیت موجود ۲+۲۱۸ الی ۰+۰۰۰ کیلومتر	محور اردبیل آستارا گردنه حیران	۲/۲۱۸ کیلومتر راه اصلی به همراه ۶۵۰ متر تونل و ابنیه فنی	۱۳۹۹/۰۳/۱۰	۳۰ ماه	۱۴۰۱/۰۶/۱۲	۱۰۰/۰۰۰ متر مکعب	۶۵/۰۰۰ متر مکعب	شاتکریت ۲۵۰۰ مترمکعب، بتن پیش‌ساخته ۱۰۰۰ متر مکعب	۱۷۴ تن مش ۱۵۰ تن قاب و لیس ۱۲۰۰ تن آرماتور
۳	قطعه یک لامرد-خنج حدفاصل فرودگاه تا ورودی تونل شهید باقری	استان فارس	۹/۵ کیلومتر راه اصلی و ابنیه فنی	۱۳۹۸/۰۳/۰۹	۱۴ ماه	۱۳۹۹/۰۶/۱۰	۳۰۰ هزار مترمکعب خاکبرداری و خاکریزی	۳۶ عدد ابنیه فنی و نصب تابلو و گاردریل و خط کشی	۴۵ هزار مترمکعب زیراساس و اساس ۱۵۰/۰۰۰ مترمربع قالب بندی ۳۰ هزار تن آسفالت	۵۰۰/۲ تن کارهای فولادی
۴	عملیات تکمیلی تونل شهدای خلیج فارس	استان فارس	ترانسه برداری پرتالهای ورودی و خروجی تونل	۱۳۹۷/۱۲/۰۷	۴ ماه	۱۳۹۸/۰۵/۲۳	۷۰ هزار مترمکعب	۷۰ هزار مترمربع شاتکریت	۳/۵۰۰ متر میل مهار ۳۷ تن مش	
۵	کارهای باقیمانده ایستگاه های ۱ و ۲ خط یک قطار شهری شیراز	شهر شیراز	کارهای باقیمانده دو ایستگاه مترو به مساحت ۱۸/۰۰۰ مترمربع	۱۳۹۵/۱۲/۲۱	۶ ماه	۱۳۹۸/۰۲/۰۹	عملیات ابنیه به همراه تاسیسات مکانیکی و برقی	۱/۰۰۰ مترمربع نصب ساندویچ پانل ۶۰۰ متر مربع سقف کاذب آلومینیومی ۲۱/۰۰۰ مترمربع کارهای سنگی	۶ هزار مترمکعب بتن ۳۰ هزار مترمربع قالب فلزی ۲۵۰ تن اسکلت فلزی	

company's completed projects



Row No.	Project Description	Project Location	Project Volume/ Scope	Start Date	Initial Contract Duration	Completion Date	Open-pit Earthworks	Underground Earthworks	Concrete Works: Formwork	Concrete Works: Reinforcement
1	Completion works of No. 2 & 1 Station's Shiraz subway (line 1)	Fars, Shiraz	2 subway stations, 10,000 m ² area	2014	12 Months	2019	Construction operation and mechanical and electrical installation		2,000 m ² Sandwich panel, 1,600 m ² Aluminum false ceiling and 3,500 m ² Rock works	5,500 m ³ concrete, 341 tons reinforcement, 70 tons steel structure
2	Execution of the tunnel North of Ardabil - Astara axis, km 000+0 to 218+2	Ardabil Astar Highway, Hiran mountain pass	8 kilometers of main road with 650 meters of tunnels and technical structures	2019	30 Months	2022	100,000 m ³	65,000 m ³	2,500 m ³ of Shotcrete, 1,700 m ³ Precast concrete	1,200 tons reinforcement, 150 tons lattice girder, 174 tons mesh
3	The part No.1 of Lamerd-Khonj road	South of Fars province	one-line with 11m 9400 meters length	2019	14 Months	2020	300,000 m ³ of soil excavation and backfilling	-	-	-
4	Complementary Operation of Persian Gulf Tunnel	southern Fars province	Excavation of entrance and outlet tunnel portals	2018	4 Months	2019	70,000 m ³ of soil excavation	-	70,000 m ² of formwork	Wire Mesh: 37 tons Rock Bolt: 3.500 m
5	Remained works of No. 2 & 1 Station's Shiraz subway (line 1)	Fars, Shiraz	Two stations on 18,000 m ² land area	2016	6 Months	2019	Construction operation and mechanical and electrical installation		1,000 m ² Sandwich panel, 600 m ² Aluminum false ceiling and 21,000 m ² Rock works	6,000 m ³ concrete, 30,000 m ² form working, 250 tons steel structure



پروژه‌های انجام شده شرکت

ردیف	شرح پروژه	محل پروژه	حجم عملیات	تاریخ شروع	مدت اولیه پیمان	تاریخ خاتمه	عملیات خاکی روباز	عملیات خاکی زیرزمینی	عملیات بتنی فالبندی	عملیات بتنی آرماتوربندی
۶	تکمیل تونل شهید باقری محور لامرد - خنج	جنوب استان فارس	لابینگ، زیر سازی و رو سازی ۲۶۵۰ متر یک رشته تونل	۰۷/۱۲/۱۳۹۳	۲۴ ماه	۰۲۹/۰۱/۱۳۹۸	۱۰۰/۰۰۰ متر مکعب	۳۰/۰۰۰ متر مکعب	۸۰/۰۰۰ متر مربع قالببندی ۵۰/۰۰۰ متر مکعب بتن ریزی	۱۲/۰۰۰ متر مکعب شاکریت الیافی و ۲۴۰ تن آرماتور ۲۵۰ تن قاب و ۹۰ تن مش
۷	تکمیل تونل بالنگستان واقع در محور ارد-فداع	جنوب استان فارس	حفاری ۸۶۰ متر یک دستگاه تونل	۱۵/۰۲/۱۳۹۵	۱۵ ماه	۳۰/۰۷/۱۳۹۷	-	۶۷/۵۰۰ متر مکعب	۱۱ متر مکعب شاکریت	قاب ۳۶ تن مش ۲۶ تن
۸	پوشش بتنی تونل دسترسی به نیروگاه، گالری تراز ۴۹۰ و اتاق شیرآلات تخلیه کننده تحتانی سد و نیروگاه چمشیر	استان کهگیلویه و بویر احمد گچساران	پوشش بتنی یک رشته تونل ، اتاق شیرآلات و یک رشته گالری به طول ۱۲۰۰ متر	۱۰/۰۱/۱۳۹۴	۱۱ ماه	۲۲/۰۵/۱۳۹۵	-	-	قالب بندی ۳۲/۴۷۸ متر مربع - بتن ریزی ۱۵/۳۸۰ متر مکعب	آرماتور ۱۳۴۰ تن
۹	تونل انحراف سد مخزنی سرنی	استان هرمزگان میناب	یک رشته تونل به طول ۲۸۰ متر - ۴۵۰ مترمربع ساختمان	۲۳/۰۳/۱۳۹۰	۱۲ ماه	۲۸/۱۰/۱۳۹۴	۳۲۰/۰۰۰ متر مکعب	۳۶/۰۰۰ متر مکعب	۱۶/۰۰۰ متر مربع قالببندی ۱۸/۰۰۰ متر مکعب بتن	۱۳۰۰ تن آرماتور و ۵۵ تن قاب و ۱۰ تن میل مهاری و ۱۰۰ تن مش
۱۰	حفاری و تحکیم تونل تخلیه کننده تحتانی انتهایی به همراه گالری دسترسی در سد چمشیر	استان کهگیلویه و بویر احمد گچساران	پنج رشته تونل به طول ۱۰۱۵ متر از سطح مقطع ۱۶/۵ تا ۸۸ مترمربع	۰۳/۱۰/۱۳۹۳	۲۵۰ روز	۱۳/۰۴/۱۳۹۴	-	۴۰/۰۰۰ متر مکعب	۱/۰۰۰ متر مکعب شاکریت	۲/۰۰۰ متر طول میل مهاری و ۵۰ تن مش

company's completed projects



Row No.	Project Description	Project Location	Project Volume/ Scope	Start Date	Initial Contract Duration	Completion Date	Open-pit Earthworks	Underground Earthworks	Concrete Works: Formwork	Concrete Works: Reinforcement
6	Completion of Baghery tunnel in Lamerd-Khonj road	South of Fars province	Lining, furring and pavement of 2,650 m tunnel	2014	24 Months	2019	100,000 m ³	30,000 m ³	80,000 m ² of formwork, 50,000 m ² of shotcrete lining	240 tons reinforcement, 250 tons frame and 90 tons Mesh
7	Completion of Balangestan tunnel in Ard-Fadagh road	South of Fars province	Excavation of a 860 m length tunnel	2016	15 Months	2018	-	67,500 m ³	36 tons frame 26 tons mesh	11 m ³ shotcrete
8	Lining of access tunnel to powerhouse, Gallery 490, valve house, bottom drop of Chamshir	Kohgiluyeh-boyer ahmad Province, south-east of Gachsaran	Lining of a tunnel, valve house and a gallery with 1,200 m length	2014	11 Months	2015	-	-	32,478 m ² form working & 15,380 m ³ concrete	1,340 tons
9	Diversion tunnel of Sarney dam	South east of Hormozgan province	A tunnel with 280 m length and 450 m ² buildings	2010	12 Months	2014	320,000 m ³	36,000 m ³	16,000 m ² form working & 18,000 m ³ concrete	1,300 tons reinforcement & 10 tons stressed anchor & 55 tons frame and 100 tons wire
10	Excavation and support of bottom outlet tunnel & access gallery of Chamshir hydroelectric dam	Kohgiluyeh-boyerahmad Province, south-east of Gachsaran	5 tunnels with 1015 m length and 16.5 to 88 m ² section area	2014	250 Days	2015	-	40,000 m ³	1,000 m ³ Shotcrete	2,000 m Anchor bolt & 50 tons wire mesh



پروژه‌های انجام شده شرکت

ردیف	شرح پروژه	محل پروژه	حجم عملیات	تاریخ شروع	مدت اولیه پیمان	تاریخ خاتمه	عملیات خاکی روباز	عملیات خاکی زیرزمینی	عملیات بتنی فالبندی	عملیات بتنی آرماتوربندی
۱۱	حفاری و تحکیم در بخش‌های بدنه سد، آبگیر، تخلیه کننده تحتانی و نیروگاه پروژه سد و نیروگاه چمشیر	استان کهگیلویه و بویر احمد گچساران	۱/۵۰۰/۰۰۰ مترمکعب حفاری و تحکیم	۲۸/۰۷/۱۳۹۱	۱۲ ماه	۰۳/۱۱/۱۳۹۳	۱/۵۰۰/۰۰۰ متر مکعب	-	۱/۸۰۰ مترمکعب شانکریت	۲۷/۰۰۰ مترطول میل مهاری ۱۵۰ تن مش
۱۲	قطعه اول راه محور لامرد - خنج (حداصل لامرد تا احشام)	جنوب استان فارس	۱۸/۶ کیلومتر راه ۲/۷۰۰ متر تونل	۱۹/۰۴/۱۳۸۹	۳۶ ماه	۲۷/۰۱/۱۳۹۳	۱/۵۰۰/۰۰۰ متر مکعب خاکبرداری و ۱/۰۰۰/۰۰۰ متر مکعب خاکریزی	۳۰۰/۰۰۰ متر مکعب	۱۵۱/۰۰۰ مترمربع قالب ۵۵/۰۰۰ مترمکعب بتن	۷۰۰ تن آرماتور ۱۵۰۰ تن پل فلزی ۱۵۰۰ تن فولادی
۱۳	تونلهای انحراف آب سد و نیروگاه داریان	استان کرمانشاه	دو رشته تونل به طول ۲۰۰۳ متر ۵۰۰۰ مترمربع ساختمان ۴ کیلومتر راه - دسترسی	۰۸/۰۲/۱۳۸۸	۲۴ ماه	۰۳/۰۷/۱۳۹۰	۶۰۰/۰۰۰ متر مکعب	۱۷۰/۰۰۰ متر مکعب	۷۰/۰۰۰ مترمربع قالب بندی ۵۵/۰۰۰ مترمکعب بتن	۳/۲۰۰ تن آرماتور ۱۰۸ تن قاب ۱۵۷ تن میل مهاری ۲۳۵ تن مش
۱۴	سیستم انحراف آب و ساختمانهای کمپ موقت سد چراغ ویس	کردستان - سقز	۳۰۷ متر تونل	۲۲/۰۱/۱۳۸۲	۱۵ ماه	۰۱/۰۱/۱۳۸۳	۱۳/۳۷۵ مترمکعب	۶۵۶۵ مترمکعب	۴/۶۴۵ مترمربع	۷۰/۸ تن
۱۵	مخزن ذخیره آب نیروگاه برق آبی کوه‌رنگ ۲	کوه‌رنگ	۱۵/۰۰۰ مترمکعب بتن	۲۵/۱۲/۱۳۸۰	۱۸ ماه	۱۳/۰۳/۱۳۸۴	۲۹۸/۰۰۰ متر مکعب	-	۱۵/۰۰۰ مترمربع	۵۶۰/۰۰۰ کیلوگرم

company's completed projects



Row No.	Project Description	Project Location	Project Volume/ Scope	Start Date	Initial Contract Duration	Completion Date	Open-pit Earthworks	Underground Earthworks	Concrete Works: Formwork	Concrete Works: Reinforcement
11	Excavation and support of Chamshir hydroelectric dam	Kohgiluyeh-boyer ahmad Province, south-east of Gachsaran	1,500,000 m3 Surface excavation	2012	12 Months	2014	1,500,000 m3 excavation	-	1,800 m3 Shotcrete	27,000 m Anchor bolt & 150 tons wire mesh
12	First part of Lamerd-Khonj road (between Lamerd and Ahsham)	South of Fars province	600+18 km road and 2,700 m tunnel	2010	36 Months	2014	1,500,000 m3 excavation and 1,000,000 m3	300.000 m3	151,000 m2 framework and 50,000 m3 concrete	700 tons reinforcement, 1,500 tons metallic bridge and 1,500 tons steel
13	Conveyor tunnel of Darian dam	Kermanshah Province	Two tunnels with 2,003 m length 5,000 m3 building and 4 km access road	2009	24 Months	2011	600,000 m3	170,000 m3	70,000 m2 framework and 55.000 m3 concrete	3,200 tons reinforcement and 108 tons frame and 235 tons mesh and 157 tons anchor bolt
14	Cheraghvais dam-Constructing water supply and temporary camp buildings	Kordestan-saghez	307 m Length	2003	15 Months	2005	13,375 m3	6,565 m3	4.645 m2	70,800 kg
15	Kouhrang power station II construction of head pond	Kohgiluyeh-boyer ahmad Province, Kouhrang	15,000 m3 Length	2000	18 Months	2004	298,000 m3	-	15,000 m2	560,000 kg



پروژه‌های انجام شده شرکت

ردیف	شرح پروژه	محل پروژه	حجم عملیات	تاریخ شروع	مدت اولیه پیمان	تاریخ خاتمه	عملیات خاکی روباز	عملیات خاکی زیرزمینی	عملیات بتنی فالبندی	عملیات بتنی آرماتوربندی
۱۶	تکمیل عملیات مخزن ذخیره آب نیروگاه برق آبی کوه‌رنگ ۲	کوه‌رنگ	۱۰,۰۰۰ مترمکعب بتن	۰۲/۱۲/۱۳۸۲	۹ ماه	۲۳/۰۳/۱۳۸۴	۱۴۵,۰۰۰ متر مکعب خاکریزی	-	۱۰,۰۰۰ مترمربع	۴۲۰,۰۰۰ کیلوگرم
۱۷	محوطه سازی و جمع آوری آبهای سطحی نیروگاه کوه‌رنگ ۲	کوه‌رنگ	۵۳,۰۰۰ متر مربع پوشش ژئوسل	۲۸/۰۹/۱۳۸۴	۱۲ ماه	۲۰/۰۹/۱۳۸۵	۵۰,۰۰۰ متر مکعب	-	۲ کیلومتر جدول گذاری قالب‌بند ۴۵۰۰ مترمربع	۱۸۰۰ مترمکعب میلگرد ۶۵ تن ژئوسل ۵۳۰۰ مترمربع
۱۸	احداث تونل راه جایگزینی شهرکرد - ایذه طرح کارون ۴	استان چهار محال و بختیاری	۱۲۷۰ متر تونل	۲۸/۰۴/۱۳۸۳	۱۲ ماه	۳۱/۰۳/۱۳۸۸	۶۰۰,۰۰۰ مترمکعب	۱۱۵,۰۰۰ مترمکعب	۳۶,۰۰۰ متر مربع	۷۰۰,۰۰۰ کیلوگرم
۱۹	سد مخزنی فرغویه	استان هرمزگان	سد خاکی به ارتفاع ۳۵ متر	۲۳/۱۱/۱۳۸۴	۲۴ ماه	۰۶/۰۲/۱۳۸۸	خاکبرداری ۴۰۰,۰۰۰ متر مکعب خاکریزی ۱۱۰,۰۰۰ متر مکعب	-	۲۳۲۲۵ مترمربع قالببندی بتن ۱۹۴۳۰ مترمکعب واتر استاپ ۶۴۰۰ متر	مش ۷ تن شاکریت ۱۰۰۰ مترمربع چالزنی ۳۹۰۰ متر میلگرد ۷۷۳ تن
۲۰	تکمیل عملیات اجرایی انحرافی لاغر	استان فارس	کانال رابط، دیوارهای حائل، دایکهای حفاظتی، سکوها و بازوهای خاکی	۲۷/۱۲/۱۳۸۷	۱۵ ماه	۲۱/۰۱/۱۳۹۲	۴۰۰,۰۰۰ متر مکعب	-	۱۲,۰۰۰ مترمربع	۳۵۰ تن آرماتور و ۱۵۰۰۰ متر مکعب بتن

company's completed projects



Row No.	Project Description	Project Location	Project Volume/ Scope	Start Date	Initial Contract Duration	Completion Date	Open-pit Earthworks	Underground Earthworks	Concrete Works: Formwork	Concrete Works: Reinforcement
16	Kouhrang power station II construction of head pond completion	Kohgiluyeh-boyer ahmad Province, Kouhrang	10,000 m3 Concrete	2003	9 Months	2004	145,000 m3	-	10,000 m2	420,000 kg
17	Kouhrang II power station landscaping and runoff collecting	Kohgiluyeh-boyer ahmad Province, Kouhrang	53,000 m2 Geo cell	2005	12 Months	2006	50,000 m3	-	Framing 4,500 m2	65 tons round bar 2 km kerb 53,000 m2 geo cell
18	Tunnel construction in Karoon 4 dam and power station replacing road	Charmahal - Bakhtiary	1,270 m	2004	12 Months	2009	600,000 m3	115,000 m3	36,000 m2	700,000 kg
19	Farghouyeh dam	Hormozgan Province	-	2005	24 Months	2008	398,720 m3	-	23,225 m2 framing 19,430 m3 concrete 6,400 m water stop	7 tons wire mesh 1,000 m2 shotcrete 3,900 m drilling 773 tons Round bar
20	Laghar dam	Fars province	between channel, retaining wall, Conservator dyke and berms	2007	15 Months	2013	400,000 m3	-	12,000 m2	350 tons reinforcement and 15,000 m3 concrete



پروژه‌های انجام شده شرکت

ردیف	شرح پروژه	محل پروژه	حجم عملیات	تاریخ شروع	مدت اولیه پیمان	تاریخ خاتمه	عملیات خاکی روباز	عملیات خاکی زیرزمینی	عملیات بتنی فالبندی	عملیات بتنی آرماتوربندی
۲۱	احداث کانال اصلی عین خوش از کیلومتر ۰+۰۰۰ تا ایلام-روستای عین خوش ۱۵+۳۳	استان خوش	۱۵٫۳۳ کیلومتر کانال اصلی درجه یک	۲۴/۰۹/۱۳۸۴	۲۱ ماه	۳۰/۰۴/۱۳۸۹	۵۹۰/۰۰۰ متر مکعب کانال کنی ۲۵۳/۰۰۰ متر مکعب	-	۱۶۳۴۳ مترمربع	میلگرد ۴۳ تن بتن در جا ۱۵۶۲۷ متر مکعب
۲۲	سیستم انحراف آب سد مخزنی بابا حیدر	شهرکرد-شهرستان باباحیدر	۳۱۰ متر تونل	۱۳/۰۹/۱۳۸۴	۱۵ ماه	۱۷/۰۵/۱۳۸۷	۷۰٫۰۰۰ متر مکعب	۶٫۶۶۵ متر مکعب	شاتکریت ۴۴٫۷۴۰ مترمربع قالببندی ۵٫۶۰۰ مترمربع واتر استاپ ۴۲۰ متر	مش ۶۵۰۰ کیلوگرم میل مهار ۷۱۵ متر چالزنی ۳۸۰۰ متر تزریق ۳۰۰ تن میلگرد ۲۰۰ تن بتن ۲۶۱۰ مترمکعب
۲۳	باقیمانده عملیات اجرائی تونل آب بر نیروگاه سد سیمره	استان ایلام	سه دهانه تونل پنستاک، ترانزیشن و قسمتی از تونل آبر به طول کل ۹۰۰ متر و لاینینگ ۶۷٫۷۶۵ متر مکعب بتن	۱۳/۰۶/۱۳۸۵	۳۰ ماه	۲۹/۰۴/۱۳۸۹	۱۲۰ هزار متر مکعب	۱۱۴٫۳۲۵ متر مکعب	قالب بندی ۲۸٫۰۸۶ متر مربع شاتکریت ۹۱٫۸۸۰ متر مربع چالزنی در زمین ۳۶٫۸۰۰ متر چالزنی در بتن ۳۰٫۰۰۰ متر تزریق ۶۰۰۰ تن ژئوممبراین ۹۰۵۰۰ متر مربع	نگهدارنده فلزی ۱۲٫۰۰۰ کیلوگرم میل مهار نا تنیده ۱۸٫۷۰۱ کیلوگرم شبکه وایر مش ۱۱۸٫۸۶۰ کیلوگرم
۲۴	گودبرداری و طراحی و اجرائی سازه موقت نگهدارنده مجتمع تجاری مریم	استان تهران	۳۶۰/۶۴۰ متر مکعب گودبرداری به عمق ۲۸ متر و ۱۳/۳۸۰ مترمربع سازه موقت نگهدارنده	۰۷/۱۲/۱۳۸۷	۹ ماه	۱۸/۰۶/۱۳۸۹	۳۶۰/۶۴۰ متر مکعب	-	۱۳/۳۸۰ مترمربع	۲۰ تن آرماتور و مش و شمع فلزی
۲۵	حفاری و ساخت تونل شیراز	استان فارس	۵۰۰ متر تونل و ۷۵۰۰ مترمکعب بتن به همراه ۷۳۰ مترمکعب شاتکریت	۱۰/۵/۱۳۸۷	۱۶ ماه	۱۲/۱۲/۱۳۸۸	-	۴۷/۰۰۰ متر مکعب	۱۵/۵۰۰ مترمربع	۱/۴۰۰ تن آرماتور ۴۵ تن قاب گذاری ۱۰۰ تن مش ۲۵/۰۰۰ متر میل مهار

company's completed projects



Row No.	Project Description	Project Location	Project Volume/ Scope	Start Date	Initial Contract Duration	Completion Date	Open-pit Earthworks	Underground Earthworks	Concrete Works: Formwork	Concrete Works: Reinforcement
21	Ainekhosh main channel construction from 000+0 to 15+330	south of Ilam province	15.33 km Main Channel	2004	21 Months	2009	588,057 m3 252,652 m3	-	16,343 m2	423 tons round bar 15,627 m3 concrete
22	Conveyor system of Babaheidar dam	Charmahal - Bakhtiary	310 m Tunnel	2004	15 Months	2007	70,000 m3	6,665 m3	44,740 m2 Shotcrete 3,600 m2 framing 420 m water stop 2,610 m3 concrete	6,500 kg wire mesh 715 m Anchor bolt 3,800 m Drilling 300 tons Grouting 200 tons round bar
23	Remaining of Seymareh Power Station conveyance tunnel construction	Ilam Province	3 penstocks tunnel, transition and a part of conveyance tunnel with 900	2005	30 Months	2009	120,000 m3	114,325 m3	28,086 m2 framing 91,880 m2 shotcrete 36,800 m drilling, 3,000 m drilling in concrete 6,000 tons grouting 9,500 m2	12,000 kg metallic keeper 1,897 kg stressed anchor bolt 18,701 non-stressed anchor bolt 118,860 kg wire
24	Excavation, designing and execution of retaining structure of Maryam trade center	Tehran Province - Tehran	Excavating 360,640 m3 with 28 m depth and 13.380 m2 for temporary retaining	2008	9 Months	2010	360,640 m3	-	13,380 m2	620 tons reinforcement , wire mesh and metal stanchion
25	Drilling and excavating Shiraz tunnel	Fars Province - Shiraz	500 m Tunneling and 750 m3 concrete and 730 m3 shot Crete	2008	16 Months	2010	-	47,000 m3	15,500 m2	1,400 tons reinforcement And 45 tons framework and 100 tons mesh



پروژه‌های انجام شده شرکت

ردیف	شرح پروژه	محل پروژه	حجم عملیات	تاریخ شروع	مدت اولیه پیمان	تاریخ خاتمه	عملیات خاکی روباز	عملیات خاکی زیرزمینی	عملیات بتنی فالبندی	عملیات بتنی آرماتوربندی
۲۶	خاکبرداری ، طراحی و اجرای سازه نگهدارنده طرح توسعه ساختمان دیوان محاسبات کشور	استان تهران	۲۷/۰۰۰ متر مکعب گودبرداری به عمق ۲۳ تا ۳۲ متر و ۳/۱۰۰ متر مربع سازه موقت نگهدارنده	۲۶/۰۴/۱۳۸۹	۲ ماه	۰۲/۰۹/۱۳۸۹	۲۷/۰۰۰ متر مکعب	-	۳۱۰۰ متر مربع شاتکریت بضخامت ۲۰ سانتیمتر	۶۰ تن دو لایه مش ۱۷/۵۰۰ متر طول نیلینگ خود حفاری
۲۷	تونلهای راه جایگزینی کوار-فیروزآباد طرح سد تنگاب	فارس-فیروزآباد	۵۰۰ متر تونل	۱۲/۱۲/۱۳۷۹	۱۸ ماه	۱۱/۱۵/۱۳۸۱	۵۰۰۰۰ مترمکعب	۴۵۱۳۶ مترمکعب	۱۸۳۶۲ مترمربع	۵۳/۲۰۸ کیلوگرم

company's completed projects



Row No.	Project Description	Project Location	Project Volume/ Scope	Start Date	Initial Contract Duration	Completion Date	Open-pit Earthworks	Underground Earthworks	Concrete Works: Formwork	Concrete Works: Reinforcement
26	Designing & executing of retaining structure for developing of supreme audit court building	Tehran Province - Tehran	Excavating 27,000 m3 with 32-23 m depth and 3,100 m2 temporary retaining	2010	2 Months	2010	27,000 m3	-	3,100 m2 shotcrete with 30 cm thick	60 ton 2 layers mesh, 22,000 length of Nailing with self-drilling system. For excavation
27	Kowar-Firoozabad replacement road tunnel in Tangab dam	Fars, Firoozabad	500 m Length	2000	18 Months	2002	50,000 m3	45,136 m3	Shotcrete 18,362 m2	53,208 kg



پروژه‌های متفرقه انجام شده شرکت

ردیف	شرح پروژه	محل پروژه	حجم عملیات	تاریخ شروع	مدت اولیه پیمان	تاریخ خاتمه	عملیات خاکی روباز	عملیات خاکی زیرزمینی	عملیات بتنی فالبندی	عملیات بتنی آرماتوربندی
۱	حفاری و گشاد سازی و تحکیم شفت دریاچه شماره ۳	ایذه سدکارون ۳	۸۹ متر ارتفاع	۰۲/۰۱/۱۳۷۹	۱۲ ماه	۳۰/۰۶/۱۳۸۰	-	۱۰۰۹۰ مترمکعب	شاتکریت ۱۳۹ مترمربع	۱۵۱۳۰۰ کیلوگرم
۲	حفاری و گشاد سازی و تحکیم شفت دریاچه شماره ۴	ایذه سدکارون ۳	۸۹ متر ارتفاع	۰۲/۰۱/۱۳۷۹	۱۲ ماه	۳۰/۰۸/۱۳۸۰	-	۱۰۰۹۰ مترمکعب	شاتکریت ۱۳۹ مترمربع	۱۵۱۳۰۰ کیلوگرم
۳	حفاری تونلهای آب بر و ترانزیستهای ۱،۲،۳،۴ و قسمتی افقی اس شفتهای نیروگاه و عملیات تحکیم و نگهداری شامل آنکر بولت و شاتکریت فایبر دار و مش	ایذه سدکارون ۳	۷۳۰ متر تونل	۲۶/۱۱/۱۳۷۷	۱۲ ماه	۳۰/۰۵/۱۳۷۹	-	۲۹۳۶۸ مترمکعب	شاتکریت ۲۵۰۳ مترمربع	۶۶۴۴۳ کیلوگرم
۴	تونل دسترسی به ده زیر در تراز ۸۵۰ به طول ۴۶۰ متر وسط مقطع ۸۰ مترمربع، عملیات تحکیم و نگهداری مش، بولت، شاتکریت	ایذه سدکارون ۳	۴۶۰ متر تونل	۰۷/۰۹/۱۳۷۵	۱۴ ماه	۰۷/۱۱/۱۳۷۶	۴۵۳۴۲ مترمکعب	۳۶۹۵۰ مترمکعب	شاتکریت ۱۰۹۱ مترمربع	۱۴۵۸۱ کیلوگرم
۵	تونل تراز ۹۳۰ دسترسی به کابل هوایی به طول ۳۰۵ متر سطح مقطع ۴۴ مترمربع، عملیات تحکیم و نگهداری مش، بولت، شاتکریت	ایذه سدکارون ۳	۳۰۵ متر تونل	۱۵/۱۱/۱۳۷۵	۵ ماه	۱۵/۰۴/۱۳۷۶	۱۸۶۷ مترمکعب	۱۱۶۲۸ مترمکعب	شاتکریت ۱۰۸ مترمربع	۳۵۰ کیلوگرم

company's Miscellaneous projects



Row No.	Project Description	Project Location	Project Volume/ Scope	Start Date	Initial Contract Duration	Completion Date	Open-pit Earthworks	Underground Earthworks	Concrete Works: Formwork	Concrete Works: Reinforcement
1	Excavation, shoring, and strengthening of the entrance portal No. 3	Izeh city karoon 3 Dam Site	89 meters Height	1999	12Months	2000	-	1090000 m3	13900 m2	151000 kg
2	Excavation, shoring, and strengthening of the entrance portal No. 4	Izeh city karoon 3 Dam Site	89 meters Height	1999	12Months	2000	-	1090000 m3	13900 m2	151000 kg
3	Excavation of water and power tunnels (No. ,5 ,4 7 ,6) and other necessary measures including shoring and stabilization (including shotcrete, bolting, and mesh)	Izeh city karoon 3 Dam Site	730 meters Tunne	1997	12Months	1999	-	25663 m2	3368000 m3	664444 kg
4	Access tunnel (right bank) from elevation 850 to 800, including excavation, shoring, and maintenance of the mesh, bolts, and shotcrete structure	Izeh city karoon 3 Dam Site	460 meters Tunne	1995	14Months	1996	4562000	3965000 m3	15411 m2	145000 kg
5	Tunnel No. 305 ,3 meters, access to the 400 kV cable channel (including excavation, shoring, and maintenance of the mesh, bolts, and shotcrete structure)	Izeh city karoon 3 Dam Site	305meters Tunne	1995	15Months	1996	182700	1828000 m3	10800 m2	3500 kg



پروژه‌های متفرقه انجام شده شرکت

ردیف	شرح پروژه	محل پروژه	حجم عملیات	تاریخ شروع	مدت اولیه پیمان	تاریخ خاتمه	عملیات خاکی روباز	عملیات خاکی زیرزمینی	عملیات بتنی فالبندی	عملیات بتنی آرماتوربندی
۶	حفاری و نگهداری گالری شبرهای ورودی و تونل دسترسی به پنستاک نیروگاه، نگهداری و تحکیم شامل آنکربولت، شاتکریت قالب برداری	ایذه سدکارون ۳	۶۰۰ متر تونل	۱۰/۰۹/۱۳۷۵	۱۲ ماه	۱۵/۱۲/۱۳۷۵	-	۲۴۲۷۵ مترمکعب شاتکریت ۹۵۳۴ مترمربع	-	۳۷۸۵۶ کیلوگرم
۷	حفاری و تحکیم تونل انحراف سد استور	میانه	۵۱۰ متر تونل	۱۰/۰۳/۱۳۸۱	۱۳ ماه	۰۱/۰۶/۱۳۸۲	-	۱۰۲۰۰۰ مترمکعب	-	-
۸	تونل جاده دسترسی سد استور	میانه	۴۰۰ متر تونل	۰۱/۰۸/۱۳۸۰	۶ ماه	۰۱/۱۰/۱۳۸۱	-	۱۷۲۰۰ مترمکعب	-	-

company's Miscellaneous projects



Row No.	Project Description	Project Location	Project Volume/ Scope	Start Date	Initial Contract Duration	Completion Date	Open-pit Earthworks	Underground Earthworks	Concrete Works: Formwork	Concrete Works: Reinforcement
6	Excavating and protecting of inlet gallery and access tunnel to penstocks ,protecting and consolidating	Izeh – Karoon3 dam	600 m length	2006	12 months	2007	-	24,275 m3	Shotcrete 9,534 m2	37,856 kg
7	Excavating and consolidating of water supply tunnel Ostur	Mianeh	510 m	2002	13 months	2003	-	102,000 m3	-	-
8	Access road tunnel RT1-Ostur dam	Mianeh	400 m Length	2001	6 months	2002	-	17,200 m3	-	-



پروژه‌های در حال انجام شرکت

ردیف	شرح پروژه	محل پروژه	حجم عملیات	درصد پیشرفت مالی	تاریخ شروع	مدت اولیه پیمان	تاریخ خاتمه	عملیات خاکی روباز	عملیات خاکی زیرزمینی	عملیات بتنی	آرماتوربندی
۱	ادامه عملیات تکمیلی تونل شهدای خلیج فارس	استان فارس	یک دهانه تونل به طول ۸۶۰ متر	۶۵	۰۷/۰۲/۱۴۰۱	۲۴ ماه	-	۵۴۰۰۰ متر مکعب	۶۵۰۰ مترمکعب	شاتکریت: ۲۵۶ ۰۰۰ متر مربع بتن ریزی: ۱۱۵۰۰ متر مکعب قالب بندی: ۲۳۱۰۰ متر مربع	۱۱۰۰ تن آرماتور مش
۲	عملیات اجرائی تونل مابین ایستگاه های A1 - A۲	استان قم	تونل به طول ۱۸۰۰ متر	۶۰	۲۳/۰۳/۱۴۰۳	۲۴ ماه	-	-	۱۲۸۰۰۰ مترمکعب	شاتکریت : ۱۲۵۰۰ متر مکعب بتن ریزی : ۲۴۰۰۰ متر مکعب قالب بندی : ۳۶۵۰۰ متر مربع	۲۵۵۳ تن میلگرد ۱۹۲۶ تن لتیس ۸۹۶ تن مش ۳۱/۵ تن کلاف
۳	تونل ارتباطی بانک مرکزی	استان تهران	۱۵۴ متر تونل	۷۰	۲۵/۱۲/۱۴۰۳	۵ ماه	-	-	۸۰۰۰ مترمکعب	شاتکریت : ۱۵۲۷۷ متر مکعب بتن ریزی : ۱۱۳۸ متر مکعب	۳۲۶ تن میلگرد ۶۳ تن مش

company's ongoing projects



Row No.	Project Description	Project Location	Project Volume/ Scope	Progress percentage	Start Date	Initial Contract Duration	Completion Date	Open-pit Earthworks	Underground Earthworks	Concrete Works: Formwork	Concrete Works: Reinforcement
1	Complementary Works of Shohadaye Khalij Fars Tunnel	Fars	860 m tunnel	65	2022	24 months	-	54000 m3	6500m3	Shotcrete :256000m3 concrete placing: 115000m3	1100 tonnes rebar 116 tonnes mesh
2	the construction of connecting tunnel between station A1 - A2 Qom railway	Qom	1800 m tunnel	60	2024	24 months	-	-	128000 m3	Shotcrete :12500m3 concrete placing: 24000m3	2553 tonnes rebar 1926 tonnes mesh
3	construction of the connecting tunnel between the central bank of iran's buildings	Tehran	154 m tunnel	70	2024	5 months	-	-	8000 m3	Shotcrete :9700m3 concrete placing: 1138m3	326 tonnes rebar 62 tonnes mesh



Human resources

نیروی انسانی





کارکنان شرکت در کارگاه ها و دفتر مرکزی

ردیف	پرسنل	تعداد	مسئولیت	کادر فنی و اجرایی
۱	مهندس و کارشناس ارشد	۱۰	مدیر و کارشناس ارشد	مدیریت پروژه/رئیس کارگاه
۲	مدیر پروژه و رئیس کارگاه	۱۲	کارشناس ارشد	اداری
۳	کارشناس دفتر فنی	۱۵	کاردان فنی	کادر اجرایی
۴	تکنسین اجرایی	۲۴	کاردان	اداری
۵	کارمند پشتیبانی	۸	کارمند	اداری
۶	کارمند تدارکات	۸	کارمند	اداری
۷	کارمند اداری مالی	۱۲	کارمند	پشتیبانی
۸	پرسنل خدمات	۱۰	کارگر نیمه ماهر	پشتیبانی
۹	برق و تاسیسات	۸	کارگر ماهر	پشتیبانی
۱۰	پرسنل تعمیرگاه	۱۵	کارگر ماهر	اجرایی
۱۱	راننده پایه ۱	۲۵	راننده	اجرایی

Company employees in workshops and head office



Item No.	Job Title	Headcount	Job Responsibility	Role
1	Senior Engineer and Expert	10	Senior Manager and Expert	Project Management/Workshop Head
2	Project Manager and Workshop Head	12	Senior Expert	Administrative Cadre
3	Technical Office Expert	15	Technical Associate	Executive Cadre
4	Executive Technician	24	Associate/Expert	Administrative Cadre
5	Support Staff	8	Worker/Employee	Administrative Cadre
6	Procurement Staff	8	Worker/Employee	Administrative Cadre
7	Administrative and Financial Staff	12	Worker/Employee	support and procurement specialist
8	Service Personnel	10	Semi-Skilled Worker	support and procurement specialist
9	Electrical and Installations Personnel	8	Skilled Worker	support and procurement specialist
10	Maintenance Personnel	15	Skilled Worker	Executive Cadre
11	Class 1 Driver	25	Driver	Executive Cadre



کارکنان شرکت در کارگاه ها و دفتر مرکزی

ردیف	پرسنل	تعداد	مسئولیت	کادر فنی و اجرایی
۱۲	راننده پایه ۲	۲۰	راننده	اجرایی
۱۳	اپراتور ماشین آلات سنگین	۸	راننده	اجرایی
۱۴	کارگر تونل کار	۴۰	کارگر ماهر	اجرایی
۱۵	تکنسین اجرایی	۵۰	کارگر ماهر و نیمه ماهر و ساده	اجرایی

Company employees in workshops and head office



Item No.	Job Title	Headcount	Job Responsibility	Role
12	Class 2 Driver	20	Driver	Executive Cadre
13	Heavy Machinery Operator	8	Operator	Executive Cadre
14	Tunneling Worker	40	Skilled Worker	Executive Cadre
15	Executive Technician	50	Skilled, Semi-Skilled, and Unskilled Worker	Executive officer





ماشین آلات
machineries



ماشین آلات

ردیف	نام ماشین آلات / تجهیزات	واحد	مدل	تعداد	ظرفیت	وضعیت مالکیت	وضعیت کاری	ملاحظات
						شرکت	آماده بکار تحت تعمیر	
۱	جامبو دریل	دستگاه	ATLAS H ۱۴۵ و تامراک	۳	دو بومه	*	*	
۲	دریل واگن	دستگاه	ATLAS Roc DY ATLAS Roc ۸۴۲/HC	۴	هیدرولیک پنوماتیک	*	*	
۳	بیل مکانیکی	دستگاه	کوماتسو	۳	PC۲۲۰-۲۰۰	*	*	
۴	چکش هیدرولیکی	دستگاه	مونتا برت و حلب	۴	M۹۰۰	*	*	
۵	لودر	دستگاه	کوماتسو و هیپکو و کاترپیالر و فوتوکات	۳	۴۲۰,۹۳۸,۱۹۰	*	*	

Machineries



Item No.	Equipment / Machinery Name	Unit	Model	Quantity	Capacity	Ownership		Operational Status		Remarks
						Partners	Company	Under Repair	Ready for Work	
1	Jumbo Drill	Unit	ATLAS H 145 & Tamrock	3	Dual Boom		*		*	
2	Drill Wagon	Unit	ATLAS Roc D4 / ATLAS Roc 464/HC	4	Hydraulic / Pneumatic		*		*	
3	Jumbo Drill	Unit	ATLAS H 145 & Tamrock	3	PC220-200		*		*	
4	Jumbo Drill	Unit	ATLAS H 145 & Tamrock	4	M900		*		*	
5	Jumbo Drill	Unit	ATLAS H 145 & Tamrock	3	490 ,938 ,420		*		*	



ماشین آلات

ردیف	نام ماشین آلات / تجهیزات	واحد	مدل	تعداد	ظرفیت	وضعیت مالکیت		وضعیت کاری	ملاحظات
						شرکت	شرکا		
۶	تانکر آب	دستگاه	بنز	۳	۱۹۲۴ , ۲۶۲۴	*	*	*	
۷	کمپرسی	دستگاه	مایلر بنز VOLVO F1۲	۷	۱۰ و ۴۰ تن	*	*	*	
۸	تراک میکسر	دستگاه	بنز- ولوو	۶	۶ و ۷ متری	*	*	*	
۹	جرثقیل	دستگاه	دروازه ای و موبایل	۴	۵ تا ۵۰ تن	*	*	*	
۱۰	کمپرسور	دستگاه	اطلس- کمپ ایر انگرسولند	۸	۹۰۰-۴۰۰	*	*	*	

Machineries



Item No.	Equipment / Machinery Name	Unit	Model	Quantity	Capacity	Ownership		Operational Status		Remarks
						Partners	Company	Under Repair	Ready for Work	
6	Water Tanker	Unit	Benz	3	194,24		*		*	
7	dump truck	Unit	Volvo FH12 / Mayler Benz	7	10 Ton & 40 Ton		*		*	
8	Truck Mixer	Unit	ATLAS H 145 & Tamrock	6	6m and 7m		*		*	
9	Crane	Unit	Davazeh I & Mobil	4	5 to 50 Ton		*		*	
10	Compressor	Unit	Atlas Copco / Ingersoll Rand	8	900-400		*		*	



ماشین آلات

ردیف	نام ماشین آلات / تجهیزات	واحد	مدل	تعداد	ظرفیت	وضعیت مالکیت		وضعیت کاری	ملاحظات
						شرکت	شرکا		
۱۱	دستگاه ماسه شور	دستگاه	ماشین رول	۱	۱۰۰-۱۲۰ تن	*	*	آماده بکار تحت تعمیر	
۱۲	بچینگ پالنت	دستگاه	البا، ابیهر، راه ماشین	۵	۲۵ و ۷۶ متری	*	*		
۱۳	پمپ بتن	دستگاه	IHI شوئینگ sany فوتوکات	۵	۶۰ متر در ساعت	*	*		
۱۴	پمپ شانکریت بومدار	دستگاه	شوئینگ تر	۱	تا ارتفاع ۱۵ متر	*	*		
۱۵	پمپ شانکریت	دستگاه	آلیوا خشک	۵	۲۶۰	*	*		

Machineries



Item No.	Equipment / Machinery Name	Unit	Model	Quantity	Capacity	Ownership		Operational Status		Remarks
						Partners	Company	Under Repair	Ready for Work	
11	Sand Washing Machine	Unit	Mobil Rool	1	900-400		*		*	
12	Batching Plant	Unit	Alba, Eibar, Rah Machine	5	100-120 Ton		*		*	
13	Concrete Pump	Unit	IHI Shwing / Sany / Furukawa	5	25 m and 7.6 m		*		*	
14	Boomcrete Pump	Unit	Shwing Ter	1	60 meters per hour		*		*	
15	Shotcrete Pump	Unit	Aliva Dry	5	15 meters high		*		*	



ماشین آلات

ردیف	نام ماشین آلات / تجهیزات	واحد	مدل	تعداد	ظرفیت	وضعیت مالکیت		وضعیت کاری	ملاحظات
						شرکت	شرکا		
۱۶	دستگاه حفاری	دستگاه	SKB ،XYI	۱	۱۲۰-۱۰۰ تن	*	*	*	
۱۷	موتور برق	دستگاه	MWM کاترپیالر زیمنس	۱۲	۲۰۰-۶۲۵KVA	*	*	*	
۱۸	تراکتور	دستگاه	فرگوسن	۶	MF۲۸۵	*	*	*	
۱۹	دامپر	دستگاه	تکنیک ماشین	۵	۲/۵ تن	*	*	*	
۲۰	چکش حفاری با سه پایه	دستگاه	هلمن و گاردنر	۳۰	۲۴-۱۷ کیلوئی	*	*	*	

Machineries



Item No.	Equipment / Machinery Name	Unit	Model	Quantity	Capacity	Ownership		Operational Status		Remarks
						Partners	Company	Under Repair	Ready for Work	
16	Drilling Rig	Unit	SKB, XYI	1	260		*		*	
17	Electric Motor	Unit	MWM / Cummins / Caterpillar / Siemens	12	250-200 KVA		*		*	
18	Tractor	Unit	Ferguson	6	MF285		*		*	
19	Dumper	Unit	Technique Machine	5	2.5 Ton		*		*	
20	Three-Leg Jack Hamme	Unit	Helmen & Gardner	30	24-17 Kilowatt		*		*	



ماشین آلات

ردیف	نام ماشین آلات / تجهیزات	واحد	مدل	تعداد	ظرفیت	وضعیت مالکیت	وضعیت کاری	ملاحظات
						شرکت	آماده بکار تحت تعمیر	
۲۱	سیلو سیمان	عدد	امین سوله	۲۰	۵۰ - ۱۲۰ تن	*	*	
۲۲	دستگاه برش و خم کن آرماتور	دستگاه	پارس خاموت	۵	BF1۸۵-BS۳۵	*	*	
۲۳	کمپکتور	دستگاه	صفحه ای	۳	۷۰*۷۰ ۶۰*۶۰	*	*	
۲۴	ویبراتور	عدد	ژوبین، دانیپاک، ایتال	۲۰	۱/۵ تا ۳ اینچ	*	*	
۲۵	بتونیر	دستگاه	براون	۳	۷۵۰-۱۰۰۰ لیتری	*	*	

Machineries



Item No.	Equipment / Machinery Name	Unit	Model	Quantity	Capacity	Ownership		Operational Status		Remarks
						Partners	Company	Under Repair	Ready for Work	
21	Cement Silo	Unit	Amin Souleh	20	120-50 Ton		*		*	
22	Rebar Cutting & Bending Machine	Unit	Pars Khavar BF-18GBS35	5	BF-18GBS35		*		*	
23	Compactor	Unit	plate	3	70*70 to 60*60		*		*	
24	Vibrator	Unit	Zoobin / Dainapac / Italy	20	1.5 to 3 inch		*		*	
25	Shotcreter	Unit	Braun	3	1000-700 Liter		*		*	



ماشین آلات

ردیف	نام ماشین آلات / تجهیزات	واحد	مدل	تعداد	ظرفیت	وضعیت مالکیت		وضعیت کاری	ملاحظات
						شرکت	شرکا		
۲۶	خودرو سبک	دستگاه	وانت و سواری	۱۰	۴ تا ۷ نفره	*	*	*	
۲۷	فن تهویه	دستگاه	فن ایران	۵	۱/۵-۳۰KW	*		*	
۲۸	تانکر آب و سوخت سیار و ثابت	عدد	ورق سیاه و گالوانیزه	۲۰	۱۰۰۰ تا ۲۰/۰۰۰ لیتر	*		*	
۲۹	دوربین نقشه برداری	عدد	توتال، تئودولیت، دیسومات	۸	-	*		*	
۳۰	کانکس	مترمربع	-	۱۰۰۰	-	*		*	

Machineries



Item No.	Equipment / Machinery Name	Unit	Model	Quantity	Capacity	Ownership		Operational Status		Remarks
						Partners	Company	Under Repair	Ready for Work	
26	Light Vehicle	Unit	Vanet & Savari (Pickup & Passenger Car)	10	4 to 7	*	*		*	
27	Ventilation Fan	Unit	Fan Iran	5	1.5-30 KW		*		*	
28	Mobile and Fixed Water & Fuel Tanke	Unit	Corrugated Steel & Galvanized	20	2,000-20,000 Liter		*		*	
29	Surveying Camera	Unit	Total / Theodolite / Distomat	8	-		*		*	
30	Container (Cottage)	Unit	-	1000	-		*		*	



ماشین آلات

ردیف	نام ماشین آلات / تجهیزات	واحد	مدل	تعداد	ظرفیت	وضعیت مالکیت شرکت	وضعیت مالکیت شرکا	وضعیت کاری آماده بکار تحت تعمیر	ملاحظات
۳۱	سوله	مترمربع	-	۸۰۰	-	*	*	*	
۳۲	پمپ آب	عدد	تایفو- پمپیران	۳۰	۱۸٫۵KW	*	*	*	
۳۳	قالب تونل	دستگاه	-	۲	۹متری	*	*	*	
۳۴	تریلی	دستگاه	-	۲	-	*	*	*	
۳۵	مینی بیل	دستگاه	شانتویی SE1۰	۲	۶تن	*	*	*	

Machineries



Item No.	Equipment / Machinery Name	Unit	Model	Quantity	Capacity	Ownership		Operational Status		Remarks
						Partners	Company	Under Repair	Ready for Work	
31	Shed	Sq. Meter	-	800	-		*		*	
32	Water Pump	Unit	Tofiqo / Pumpsiran	30	18.5 KW		*		*	
33	Tunnel Formwork	Unit	-	2	9 meters		*		*	
34	Trolley	Unit	-	2	-		*		*	
35	mini excavator	Unit	Chantui SE60	2	9 TON		*		*	



ایران، تهران، پاسداران، خیابان بهستان چهارم، پلاک ۱
کد پستی: ۱۹۴۶۷۸۳۸۱۳ تلفکس: ۰۲۱-۲۲۵۴۳۵۵۵
No.1, Fourth Behestan St, Pasdaran Ave, Tehran, Iran. TellFax: (+21-98)22543555, Postalcode: 1946783813
www.payabkowsar.com
info@payabkowsar.com



website



location